

설치 가이드

ColorEdge® CS2730

컬러 관리 LCD 모니터

중요

안전을 보장하고 효과적으로 사용하기 위해 PRECAUTIONS(주의사항), 본 Setup Guide(설치 가이드), 사용 설명서(CD-ROM에 저장되어 있음)를 꼭 읽으십시오. 나중에 참조할 수 있도록 본 가이드를 보관하십시오.



사용 설명서를 포함하는 최신 제품 정보는 당사 웹사이트를 참조하십시오.

<http://www.eizoglobal.com>



Copyright© 2016 EIZO Corporation All rights reserved.

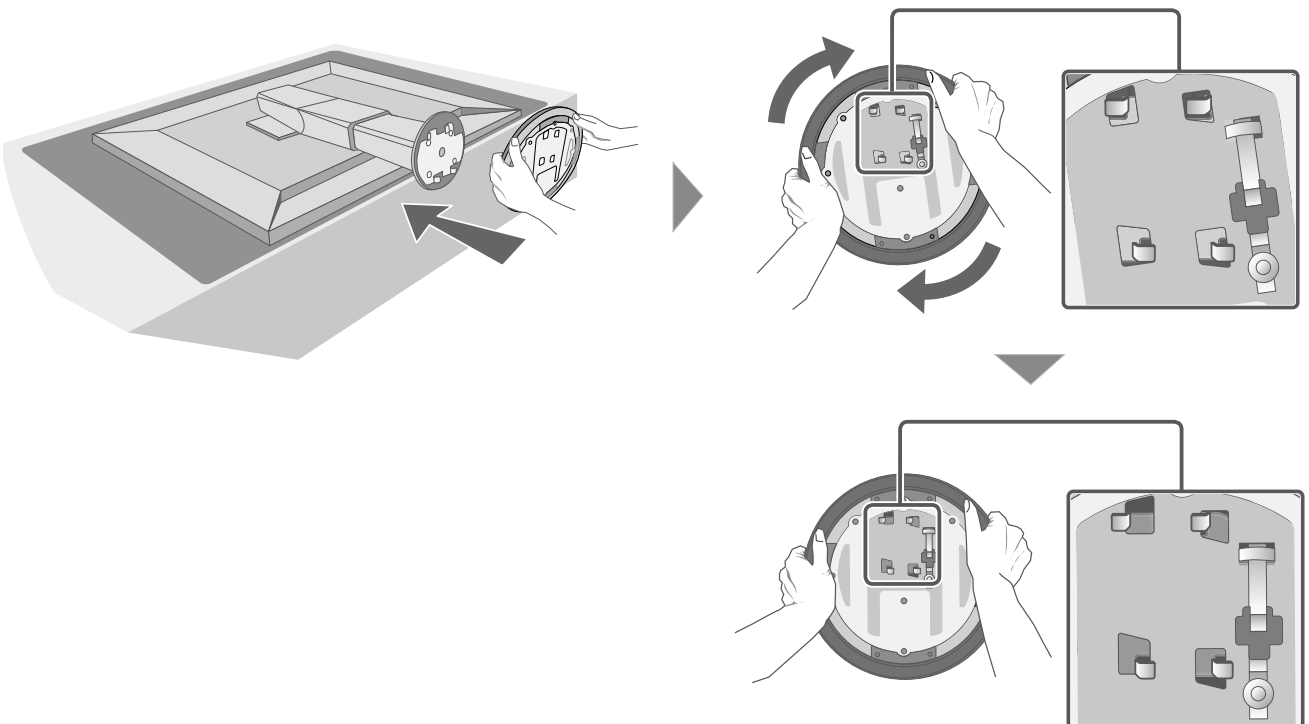
1. 패키지 내용물

	• 모니터		• Setup Guide (설치 가이드)		• PRECAUTIONS(주의 사항)
	• 케이블 홀더		• EIZO LCD Utility Disk		• ColorNavigator Quick Reference (ColorNavigator 빠른 참조)
	• 스탠드 받침대		• Assembly Manual (조립 설명서)		• 설치 나사
	• DD200DL DVI 듀얼 링크 케이블		• PM200 DisplayPort 케이블		
	• UU200SS(USB 3.0) USB 케이블		• 전원 코드		

2. 스탠드 조립



• 자세한 내용은 “조립 설명서”를 참조하십시오.

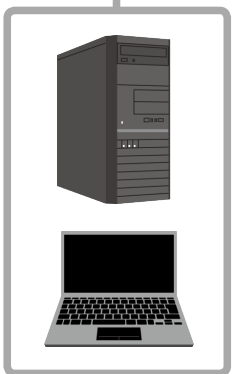
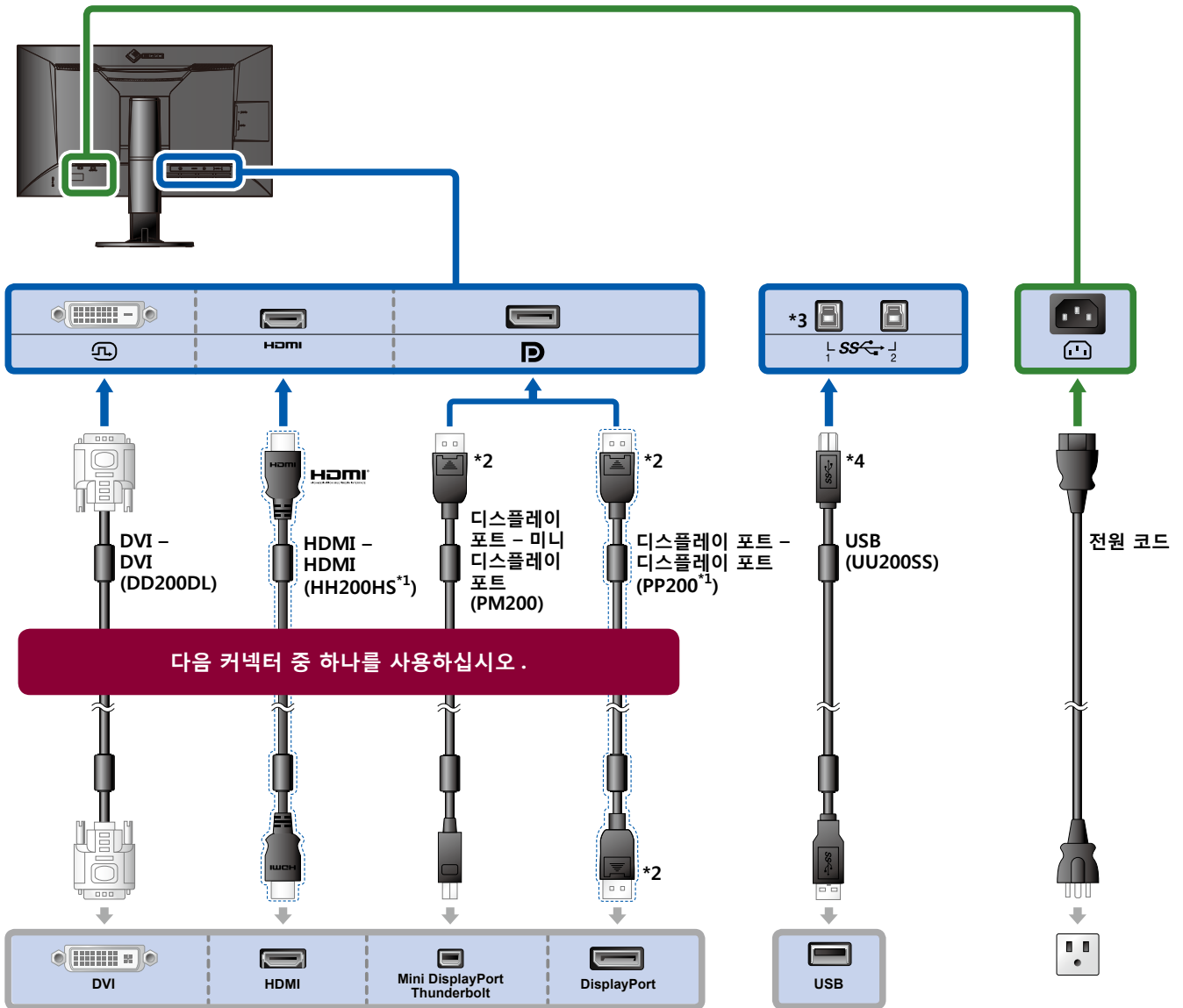


3. 연결

1.

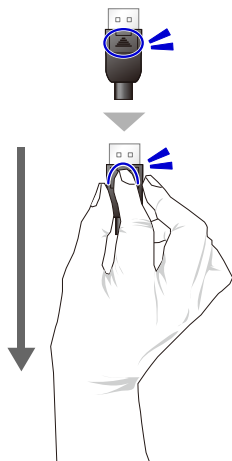
2.

3.



*1 옵션

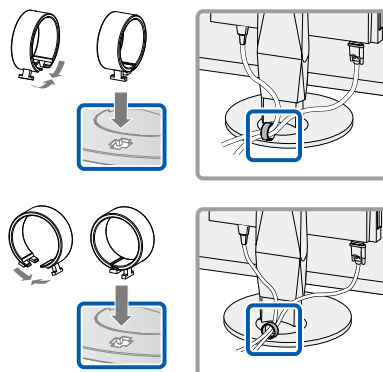
*2 제거 방법



*3 포트 1을 사용하십시오. 기본값에 의해 위쪽 USB 포트 2는 사용할 수 없습니다. 설정을 변경하려면, 모니터 설명서를 참조하십시오.

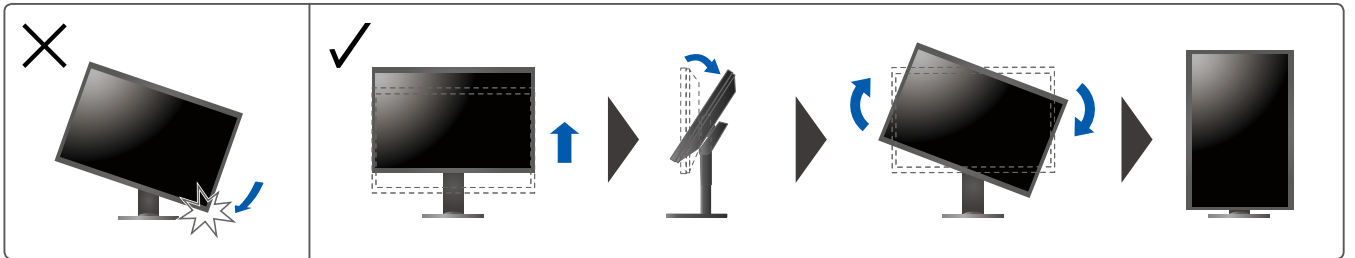
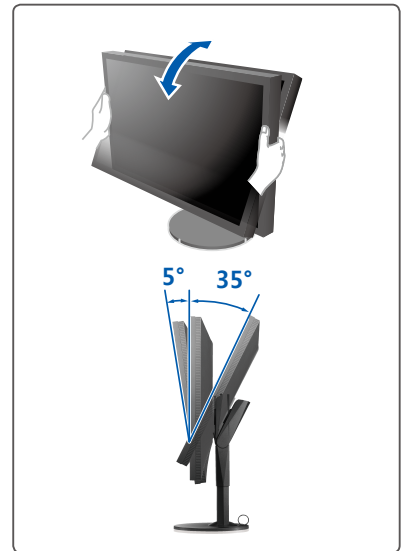
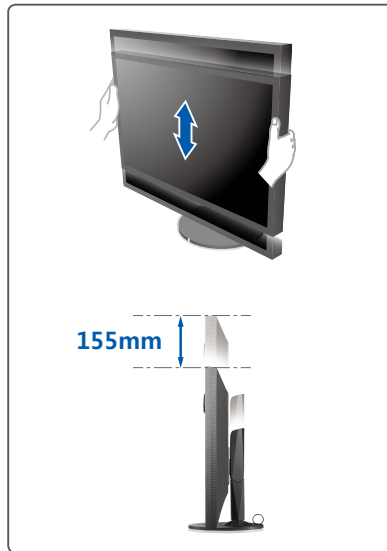
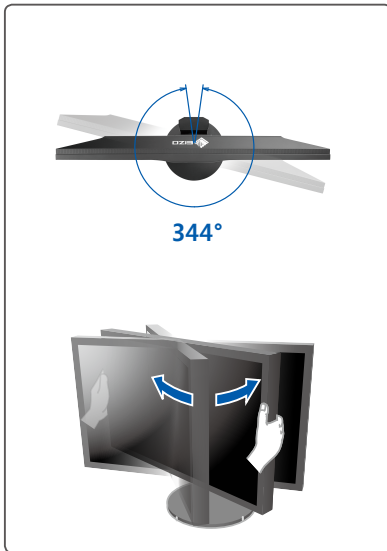
*4 ColorNavigator 6 또는 Quick Color Match를 사용할 때에는 이 케이블이 연결되었는지 항상 확인하십시오.

4.



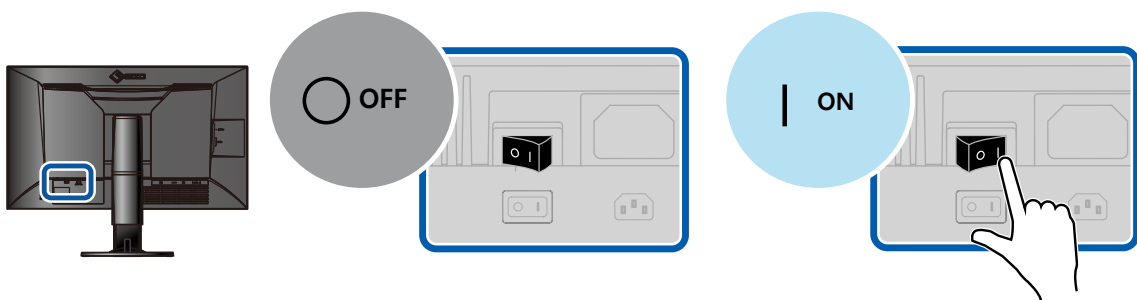
스탠드 뒷면의 케이블 홀더를 사용하면 케이블을 깔끔하게 정리할 수 있습니다.

4. 각도 및 높이 조정

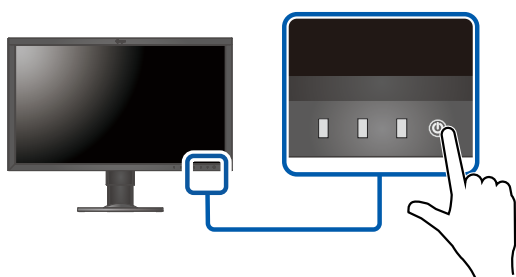


5. 화면 디스플레이

1. 주 전원 스위치



2. 전원 스위치

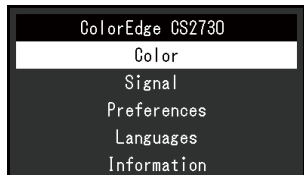
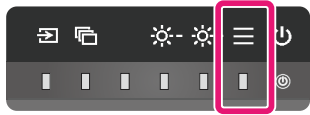
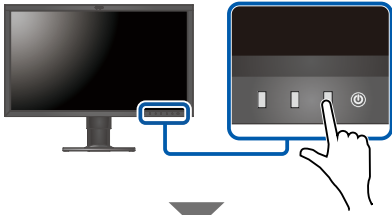


3. 권장 해상도

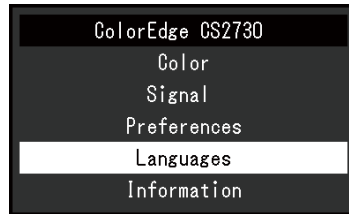
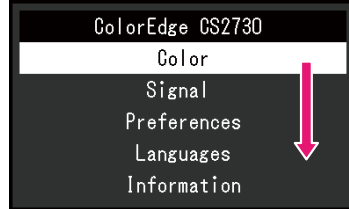
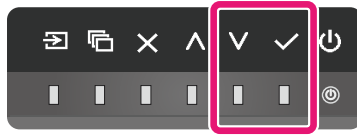


6. 언어

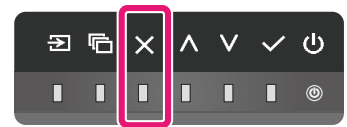
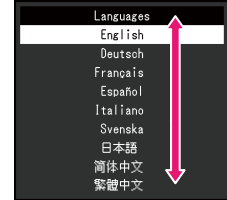
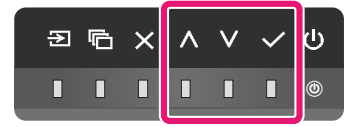
1.



2.



3.



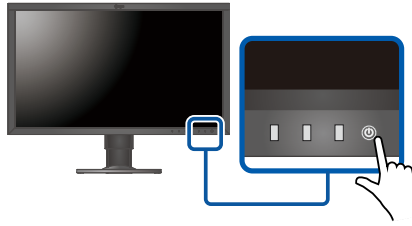
ColorNavigator



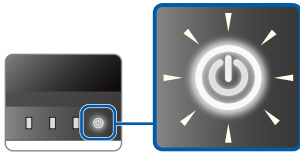
- 조작 설명에 대해서는 "Quick Reference"(빠른 참조)와 ColorNavigator 사용 설명서 (CD-ROM에 저장되어 있음)를 참조해 주십시오.

화면이 표시되지 않는 문제

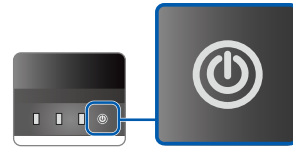
🔌 모니터를 터치하여 전원을 켭니다.



🔌 흰색으로 켜집니다.



🔌 켜지지 않습니다.



모니터 전원을 켭니다.

- 모니터 뒷면에 있는 주 전원 스위치를 올바르게 켭니다.
- 전원 코드가 올바르게 연결되어 있는지 확인합니다.

화면에 메시지가 표시됩니다.



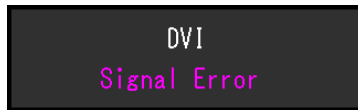
신호를 입력합니다.

- 터치하여 신호 케이블이 연결된 입력 단자로 전환합니다.^{*1}
- 신호 케이블이 올바르게 연결되어 있는지 확인합니다.
- PC가 절전 모드로 되어 있을 수 있습니다. 마우스나 키보드를 작동해봅니다.
- PC가 켜져 있는지 확인합니다.

위에 언급된 조치로 문제가 해결되지 않을 경우, PC를 다시 부팅합니다.

- 모니터 뒷면에 있는 주 전원 스위치를 올바르게 켭니다.
- PC를 다시 부팅합니다.

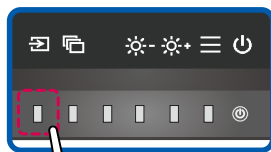
화면에 메시지가 표시됩니다.



PC에서 올바른 신호가 입력되지 않았습니다.

- PC를 다시 부팅합니다.
- PC의 그래픽 드라이버가 올바르게 작동하지 않을 수 있습니다. 자세한 내용은 컴퓨터 판매업체나 제조업체에 문의하십시오.

*1



화면에 메시지가 표시되지 않습니다.

- "Brightness"(밝기)를 높입니다.^{*2}
- PC를 다시 부팅합니다.

*2

