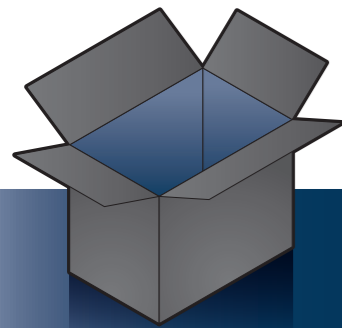


FlexScan® S1934

LCD-fargeskjerm

Installasjons-veiledning



Viktig

Les PRECAUTIONS (FORSIKTIGHETSREGLENE), denne Installasjonsveiledningen og Brukerhåndboken som er lagret på CD-ROM-en nøye for å bli kjent med sikker og effektiv bruk av skjermen.

Skjerm

Strømkabel

FD-C39 Digital signalkabel (DVI)

MD-C87 Analog signalkabel

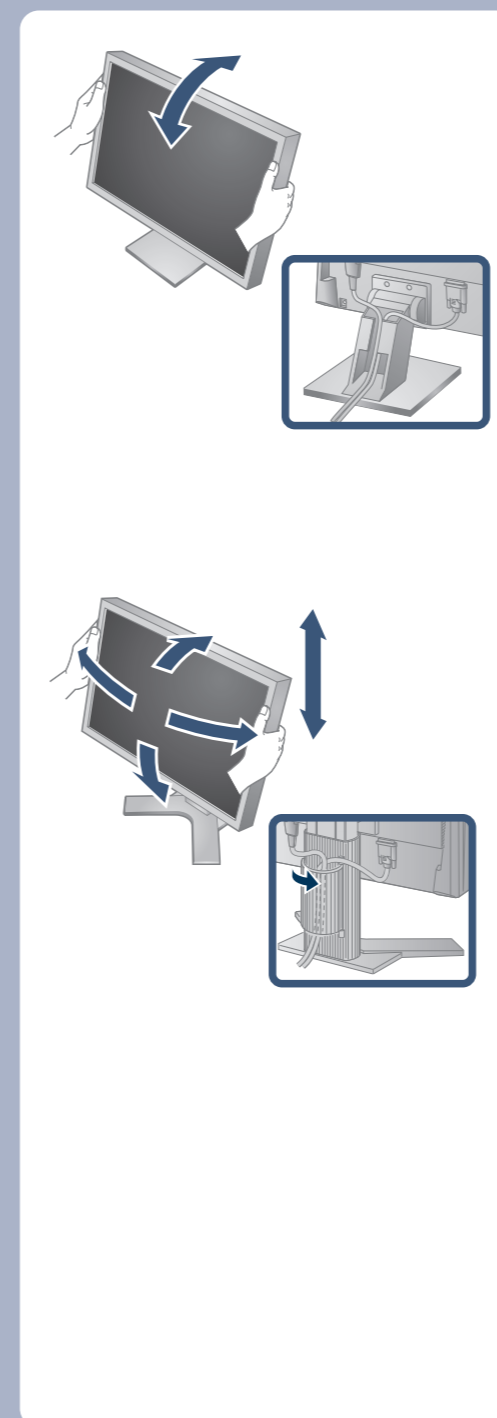
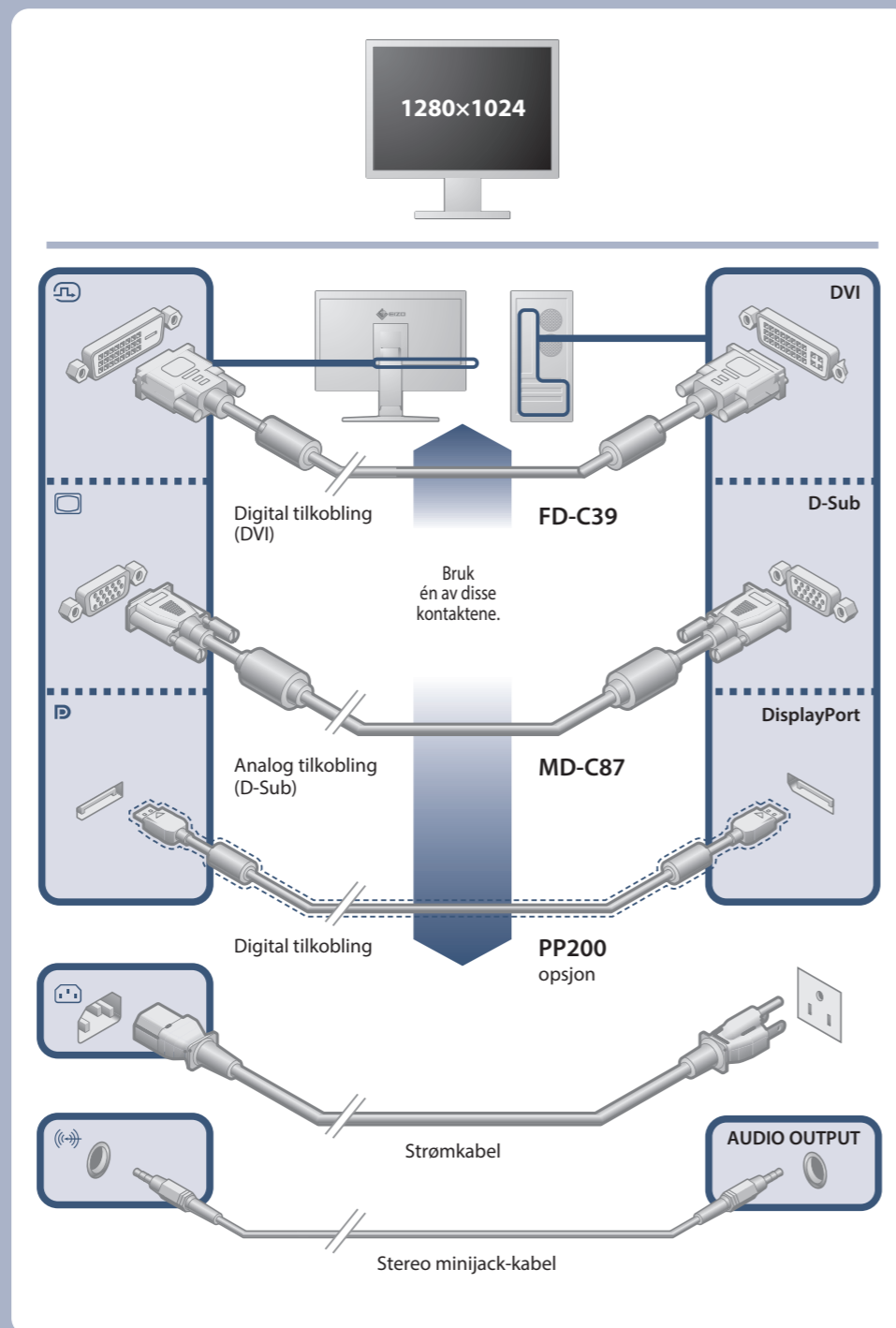
Stereo minijack-kabel

PRECAUTIONS (FORHOLDSREGLER)

Setup Guide (Installasjons-veiledning)

EIZO LCD Utility Disk

Festeskruer



Slå på skjermen, og slå deretter på PC-en.

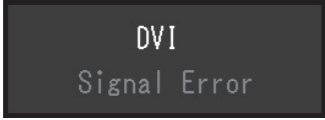
1. Turn on the monitor and PC.
2. Press the power button on the monitor.
3. Press the power button on the PC.
4. Select the language menu.
5. Select the desired language.

FlexScan S1934
Color
Signal
Preferences
Languages
Information

EIZO LCD verktøys-CD-en inneholder detaljert informasjon.

Ikke noe bilde

Hvis det ikke vises noe bilde på skjermen selv etter at følgende tiltak er utført, må du kontakte sin lokale EIZO-representant.

Problem	Mulig årsak og tiltak	
Ikke noe bilde	Strømindikatoren lyser ikke.	<ul style="list-style-type: none">• Kontroller om strømkabelen er korrekt tilkoblet.• Trykk på \odot.
	Strømindikatoren lyser hvitt.	<ul style="list-style-type: none">• Still inn hver justerbar verdi for [Brightness (Lysstyrke)], [Contrast (Kontrast)] eller [Gain (Forsterkning)] til et høyere nivå.
	Strømindikatoren lyser oransje.	<ul style="list-style-type: none">• Bytt inngangssignal.• Bruk musen eller tastaturet.• Sjekk om PC-en er slått på.• Avhengig av PC og grafikkort oppdages det ikke et innsignal, og skjermen går ikke ut av strømsparingsmodus. Hvis skjermbildet ikke vises selv etter at du har flyttet misen eller trykket på en av tastene på tastaturet, utfører du den følgende prosedyren. Problemet kan avhjelpes. <ol style="list-style-type: none">1. Trykk på \odot for å slå av eller på skjermen.2. Hold inn bryteren lengst til venstre og trykk på \odot i over 2 sekunder. Menyen «Administrator Settings» (Administratorinnstillinger) vises.3. Velg «Compatibility Mode» (Kompatibilitetsmodus).4. Velg «On» (På).5. Velg «Apply» (Bruk) og så <input checked="" type="checkbox"/>.6. Start datamaskinen på nytt.
	Strømindikatoren blinker oransje.	<ul style="list-style-type: none">• Dette problemet kan oppstå når en datamaskin er koblet til ved hjelp av DisplayPort. Koble til signalkabelen som er spesifisert av EIZO og slå deretter skjermen av og på igjen.
Meldingen kommer til syne.	<p>Denne meldingen vises når innsignalet er feil, selv om skjermen fungerer. Eksempel:</p>  <ul style="list-style-type: none">• Kontroller om datamaskinen er konfigurert i henhold til oppløsningen og vertikale oppdateringsfrekvensen som skjermen krever.• Start datamaskinen på nytt.• Velg en passende innstilling ved hjelp av skjermkortets hjelpeprogram. Du finner mer informasjon i veiledningen for grafikkortet.	