

# FlexScan® EV2750

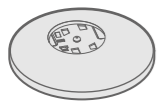
컬러 LCD 모니터

설치 가이드

## 1. 패키지 내용물



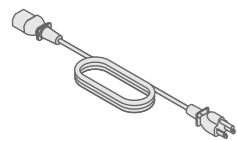
• 모니터



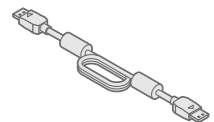
• 스탠드 받침대



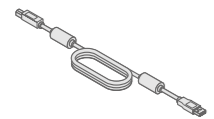
• 케이블 홀더



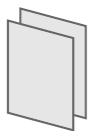
• 전원 코드



• PP200(DP-DP) 디지털 신호 케이블



• UU200SS(USB 3.0)  
EIZO USB 케이블



• PRECAUTIONS(주의 사항)  
• Setup Guide(설치 가이드)



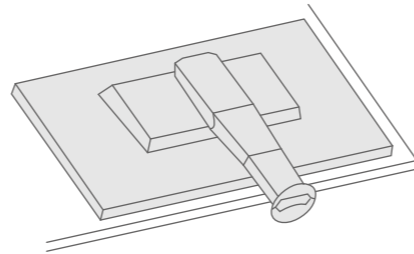
• EIZO LCD Utility Disk



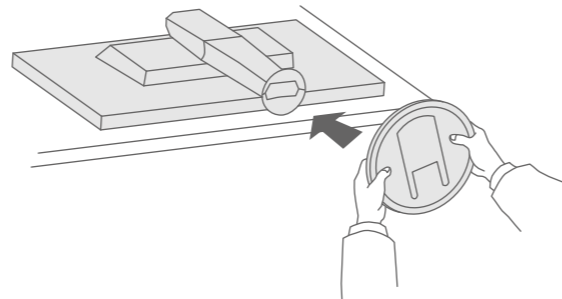
• 설치 나사

## 2. 스탠드 조립

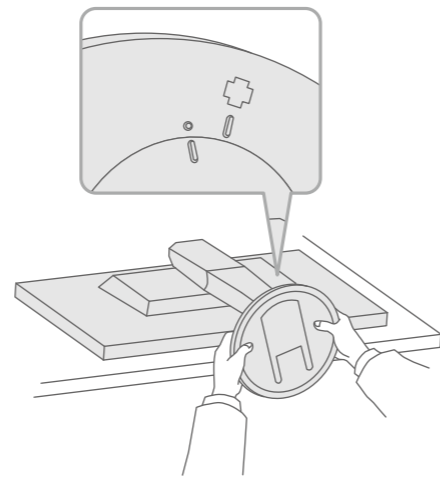
1 안정적인 표면에 부드러운 천을 깔고 모니터 화면이 바닥을 향하도록 놓습니다.



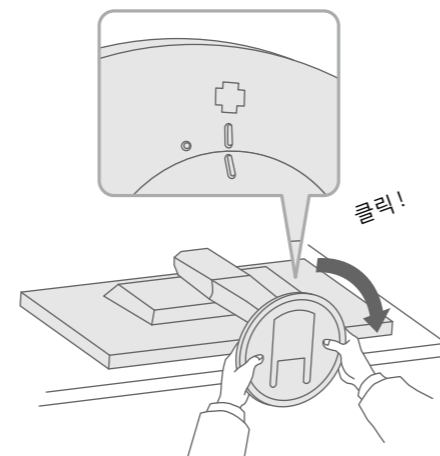
2



3



4



### 중요

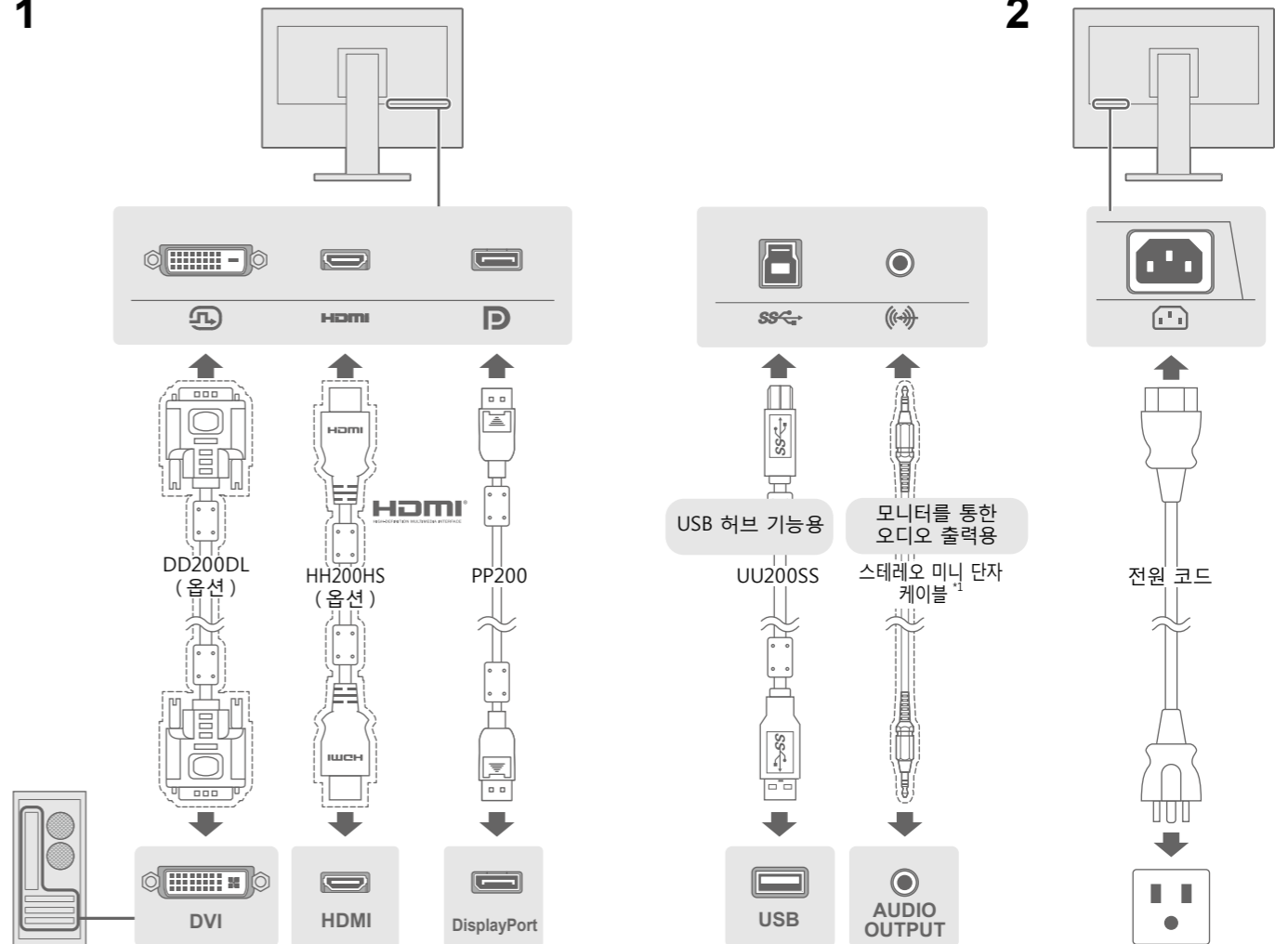
안전과 효과적인 사용을 위해 PRECAUTIONS(주의사항), 본 Setup Guide(설치 가이드), CD-ROM에 저장된 사용설명서를 꼭 읽으십시오.



• 화면 조정 또는 설정과 같은 자세한 내용은 EIZO LCD Utility Disk(CD-ROM)에 있는 사용설명서를 참조하십시오.

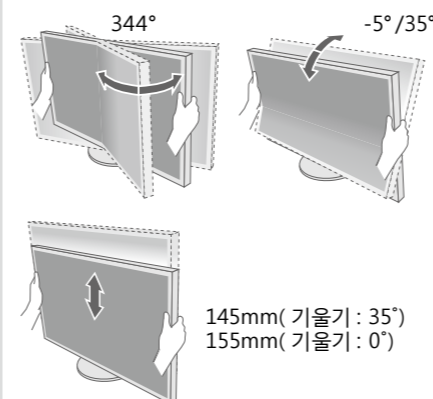
## 3. 연결

1



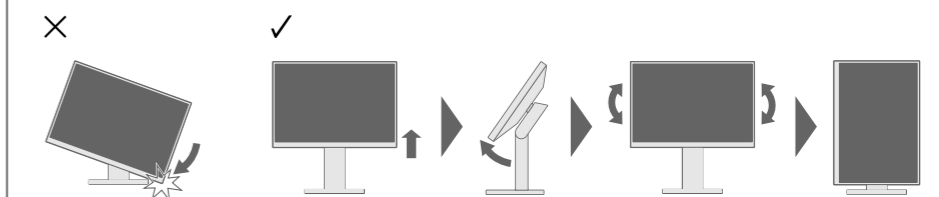
\*1 상용 제품

## 4. 각도 및 높이 조정



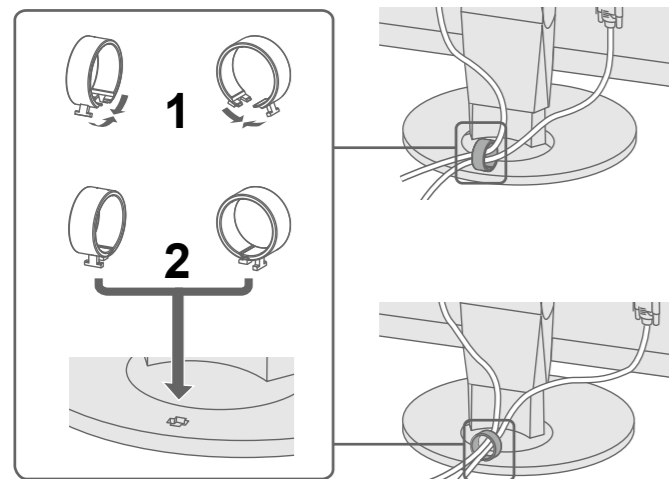
### 세로 디스플레이 위치로 모니터 사용하기

화면을 끝까지 올린 다음 위쪽으로 기울이고 왼쪽 또는 오른쪽으로 90° 돌립니다.

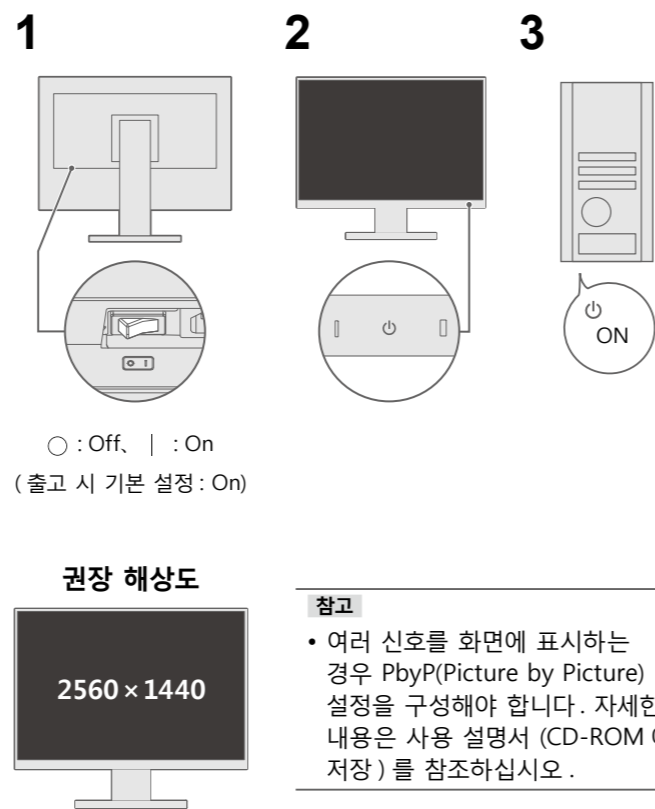


**참고** • 세로 디스플레이를 지원하는 그래픽 보드 및 설정 구성이 필요합니다. 자세한 내용은 그래픽 보드의 설명서를 참조하십시오.

## 5. 케이블 홀더 부착



## 6. 화면 표시



## ● 화면이 표시되지 않는 문제

다음의 해결 방법을 이행한 후에도 모니터에 화상이 표시되지 않으면, 가까운 EIZO 대리점에 문의하십시오.

| 문제                   | 원인 및 해결 방법  |
|----------------------|---|
| 전원 표시등이 켜지지 않습니다.    | <ul style="list-style-type: none"> <li>전원 코드가 올바르게 연결되어 있는지 확인합니다.</li> <li>주 전원 스위치를 켜십시오.</li> <li>⏻ (를) 터치합니다.</li> <li>주 전원을 껐다가 몇 분 후에 다시 켜십시오.</li> </ul>   |
| 전원 표시등이 흰색으로 켜집니다.   | <ul style="list-style-type: none"> <li>설정 메뉴에서 "Brightness" (밝기), "Contrast" (콘트라스트) 및 / 또는 "Gain" (게인) 을 늘립니다.</li> </ul>  |
| 전원 표시등이 주황색으로 켜집니다.  | <ul style="list-style-type: none"> <li>입력 신호를 전환합니다.</li> <li>마우스나 키보드를 작동해봅니다.</li> <li>PC 가 켜져 있는지 확인합니다.</li> </ul>  |
| 전원 표시등이 주황색으로 깜빡입니다. | <ul style="list-style-type: none"> <li>DisplayPort 를 사용하여 연결된 장치에 문제가 있습니다. 문제를 해결하고 모니터 전원을 껐다가 다시 켜십시오. 상세한 내용은 출력 장치의 사용 설명서를 참조하십시오.</li> </ul>   |
| 다음의 메시지가 표시됩니다.      | <ul style="list-style-type: none"> <li>입력 신호가 지정된 범위를 벗어났다는 메시지가 표시됩니다.</li> <li>PC 가 모니터의 해상도 및 수직 스캔 주파수 요구사항을 만족하도록 설정되어 있는지 확인하십시오.</li> <li>PC 를 다시 부팅합니다.</li> <li>그래픽 보드의 유틸리티를 사용하여 알맞은 설정을 선택합니다. 자세한 내용은 그래픽 보드 설명서를 참조하십시오.</li> </ul> |



화면 표시 이후에 문제가 발생한 경우 사용 설명서 (CD-ROM 에 저장) 의 "Chapter 5 Troubleshooting" (5 장 문제 해결) 을 참조하십시오.

## 7. 언어

