

# Installasjonsveiledning

# ColorEdge® CS270













Color Management LCD-skjerm

## Viktig

Les nøye igjennom FORHOLDSREGLER, denne installasjonsveiledningen og brukerhåndboken som du finner på CD-platen for å gjøre deg kjent med en sikker og effektiv bruk.



## 1. Pakke

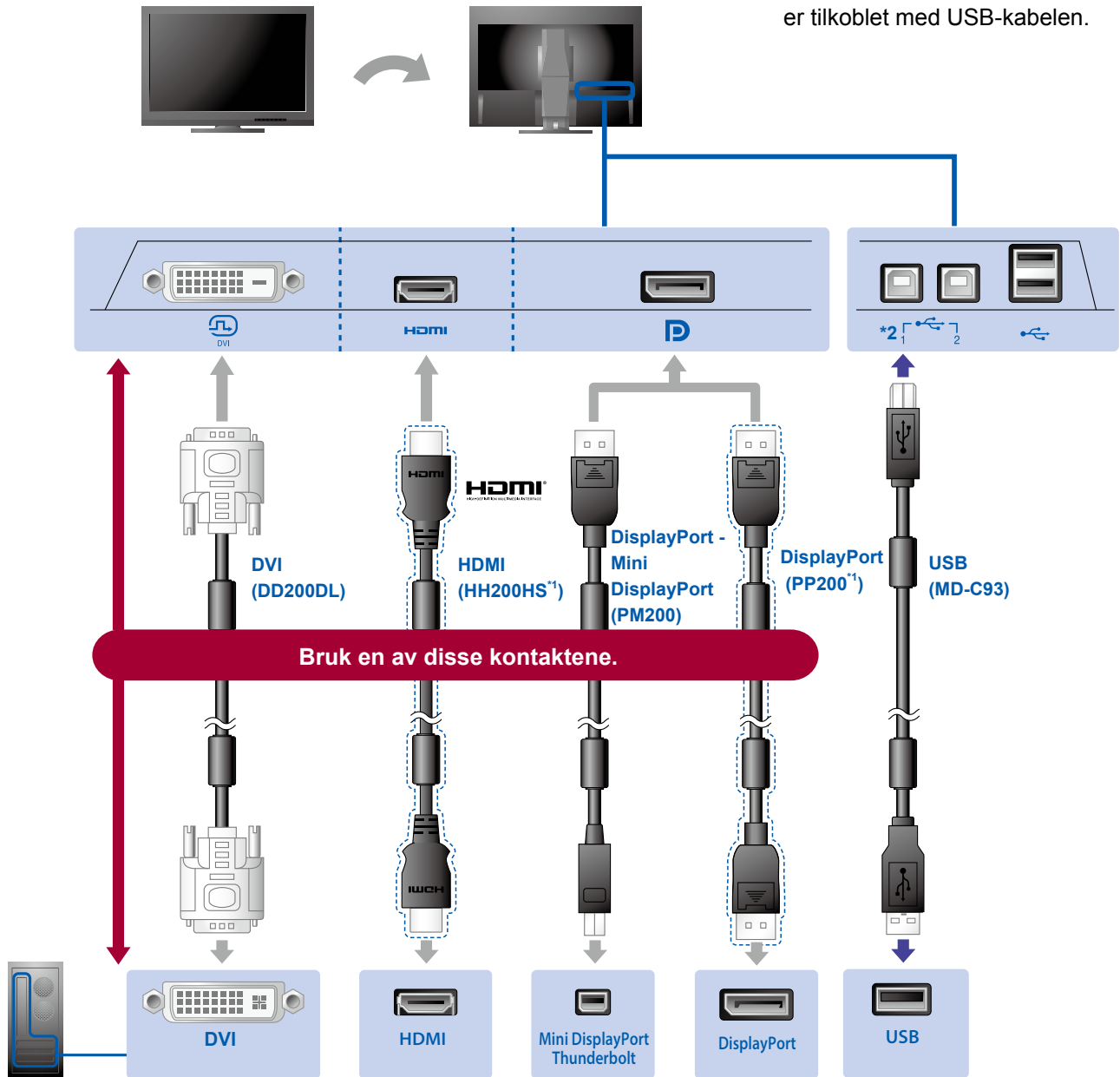
 <ul style="list-style-type: none"><li>• Skjerm</li></ul>	 <ul style="list-style-type: none"><li>• Setup Guide (Installasjonsveiledning)</li></ul>	 <ul style="list-style-type: none"><li>• PRECAUTIONS (FORHOLDSREGLER)</li></ul>
 <ul style="list-style-type: none"><li>• Assembling the Stand (Montere foten)</li></ul>	 <ul style="list-style-type: none"><li>• EIZO LCD Utility Disk</li></ul>	 <ul style="list-style-type: none"><li>• ColorNavigator Quick Reference (Hurtigveiledning for ColorNavigator)</li></ul>
 <ul style="list-style-type: none"><li>• DD200DL (DVI dual link) digital signalkabel</li></ul>	 <ul style="list-style-type: none"><li>• PM200 (DisplayPort) digital signalkabel</li></ul>	
 <ul style="list-style-type: none"><li>• MD-C93 EIZO USB-kabel</li></ul>	 <ul style="list-style-type: none"><li>• Strømkabel</li></ul>	
 <ul style="list-style-type: none"><li>• Fot</li></ul>	 <ul style="list-style-type: none"><li>• Kabelholder</li></ul>	

## 2. Tilkoblinger

### 1. Signal

### 2. USB

USB-kabelen er nødvendig for kalibrering. Påse at skjerm og PC er tilkoblet med USB-kabelen.

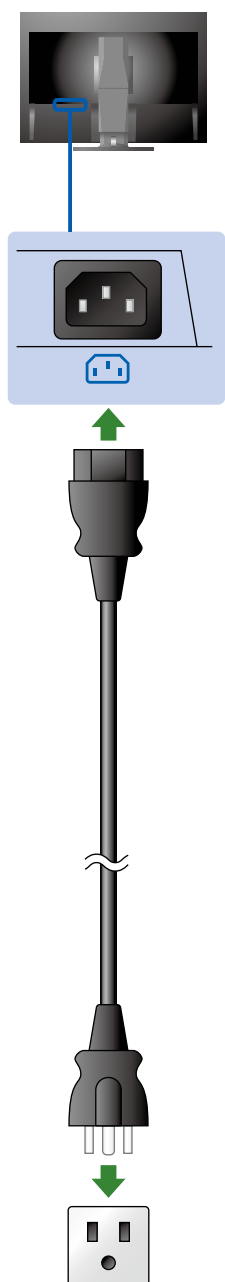


Datamaskin

\*1 Ekstrautstyr.

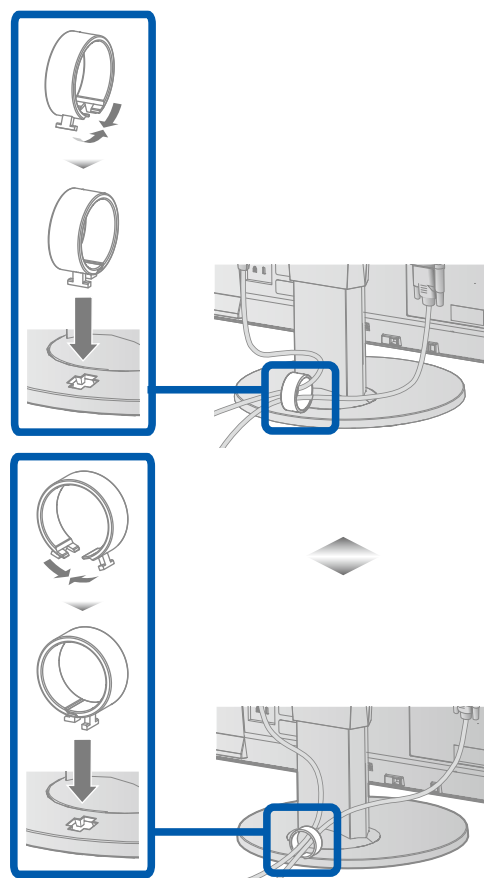
\*2 Som standard er USB-port 2 med «upstream» deaktivert. Bruk port 1. Se i skjermens brukerhåndbok for informasjon om endring av innstillingene.

### 3. Strøm

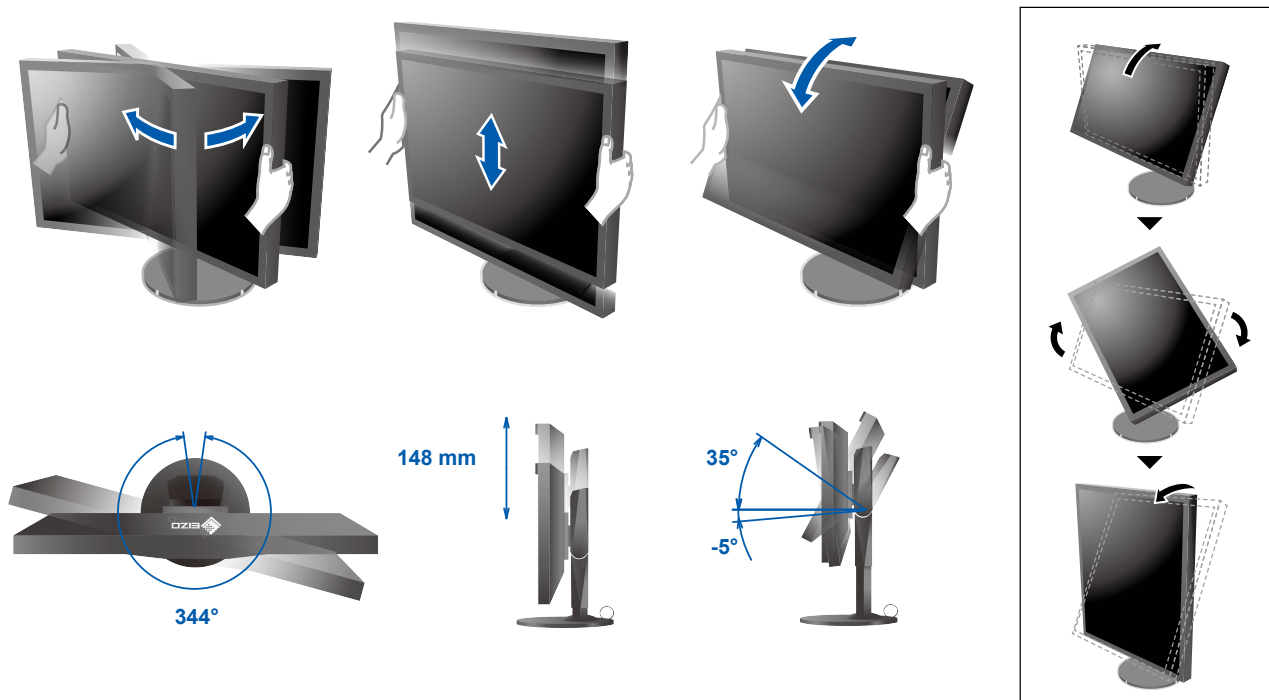


### 4. Klemme

Bruk kabelklemmen-/holderen til å holde kablene pent sammen.

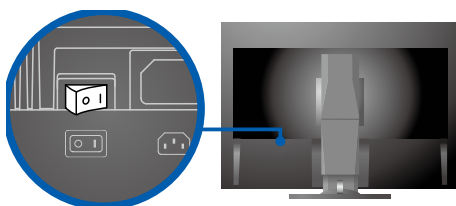


### 3. Justering



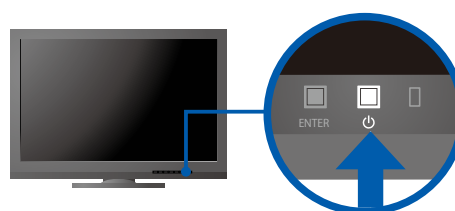
### 4. Skjerm

#### 1. Hovedstrømbryter

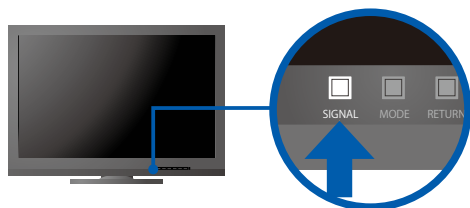


○ Av | På

#### 2. Strømknapp



#### 3. Signalvalg

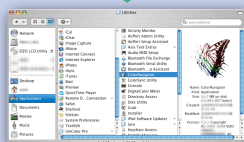
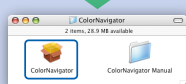
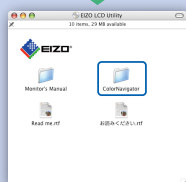


#### 4. Oppløsning

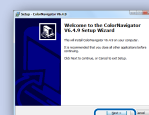
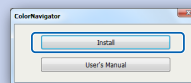
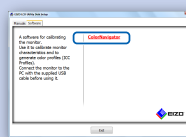


## 5. ColorNavigator 6

### Mac OS X




### Windows



- Du finner bruksinstruksjoner for bruk i hurtigveiledningen og brukerhåndboken til ColorNavigator (på CD-platen).

## ● Ikke noe bilde

Hvis det ikke vises noe bilde på skjermen selv etter at følgende tiltak er utført, må du kontakte sin lokale EIZO-representant.

Problem	Mulig årsak og løsning	
Ikke noe bilde	Strømindikatoren lyser ikke.	<ul style="list-style-type: none"> <li>• Kontroller om strømkabelen er korrekt tilkoblet.</li> <li>• Slå på hovedbryteren.</li> <li>• Trykk på .</li> <li>• Slå av hovedbryteren, og slå den deretter på igjen et par minutter senere.</li> </ul>
	Strømindikatoren lyser blått.	<ul style="list-style-type: none"> <li>• Øk verdiene til «Brightness» (Lysstyrke) og/eller «Gain» (Forsterkning) på menyen «Adjustment» (Innstillinger).</li> </ul>
	Strømindikatoren lyser oransje.	<ul style="list-style-type: none"> <li>• Bytt inngangssignal med SIGNAL.</li> <li>• Bruk musen eller tastaturet.</li> <li>• Sjekk om PC-en er slått på.</li> </ul>
	Strømindikatoren blinker oransje og blått.	<ul style="list-style-type: none"> <li>• Det er et problem med enheten som er koblet til ved bruk av DisplayPort/HDMI. Løs problemet og slå av og på skjermen. Se brukerhåndboken til lydutenheten for flere detaljer.</li> </ul>
Meldingen vises.	Denne meldingen vises når skjermen ikke mottar noe signal. Eksempel: <div data-bbox="391 810 643 972" data-label="Image"> </div>	<ul style="list-style-type: none"> <li>• Meldingen til venstre kan komme til syne fordi noen datamaskiner ikke sender ut noe signal rett etter at strømmen blir skrudd på.</li> <li>• Sjekk om datamaskinen er slått på.</li> <li>• Kontroller om signalledningen er korrekt tilkoblet.</li> <li>• Bytt inngangssignal med SIGNAL.</li> </ul>
	Eksempel: <div data-bbox="391 1021 643 1236" data-label="Image"> </div>	<ul style="list-style-type: none"> <li>• Meldingen viser at innsignalet er utenfor det angitte frekvensområdet. (Slik signalfrekvens vises i magenta.)</li> <li>• Kontroller om datamaskinen er konfigurert i henhold til oppløsningen og vertikale oppdateringsfrekvensen som skjermen krever.</li> <li>• Start datamaskinen på nytt.</li> <li>• Velg en passende innstilling ved hjelp av skjermkortets hjelpeprogram. Du finner mer informasjon i brukerhåndboken for grafikkortet.</li> </ul> <p>           fD: DOT-klokke            fH: Horisontal skannefrekvens            fV: Vertikal skannefrekvens         </p>