

# FlexScan® EV2450 / EV2455

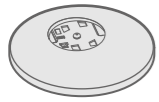
Έγχρωμη οθόνη LCD

Οδηγός εγκατάστασης

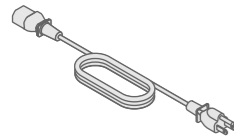
## 1. Περιεχόμενα συσκευασίας



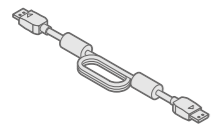
• Οθόνη



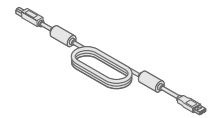
• Κάτω μέρος βάσης



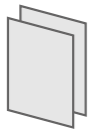
• Καλώδιο τροφοδοσίας



• PP200 (DP-DP)  
Καλώδιο ψηφιακού σήματος



• UU200SS (USB 3.0)  
Καλώδιο USB EIZO



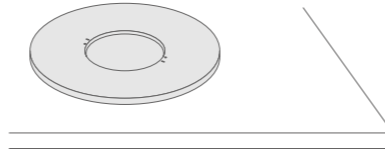
• PRECAUTIONS (ΠΡΟΦΥΛΑΞΕΙΣ)  
• Setup Guide (Οδηγός  
εγκατάστασης)



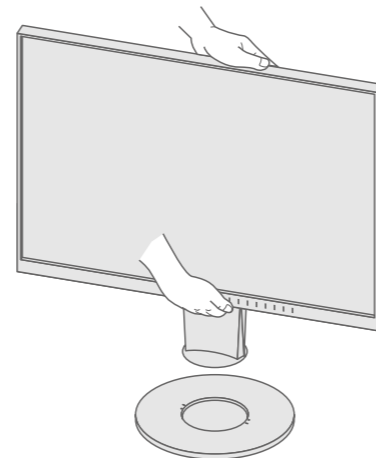
• EIZO LCD Utility Disk

## 2. Τοποθέτηση της βάσης

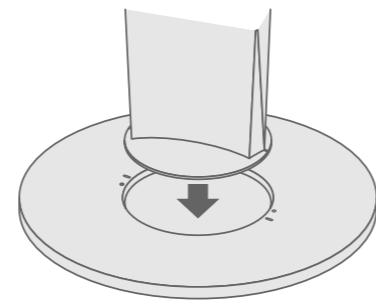
1 Βγάλτε το κάτω μέρος της βάσης από το κουτί της συσκευασίας και βάλτε το πάνω σε σταθερή και επίπεδη επιφάνεια.



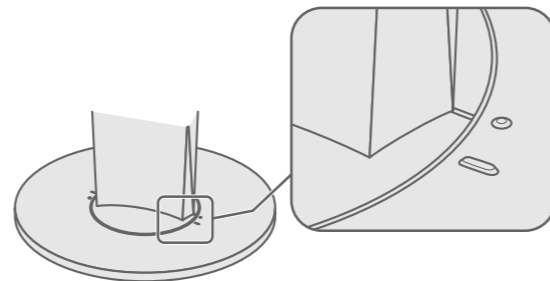
2



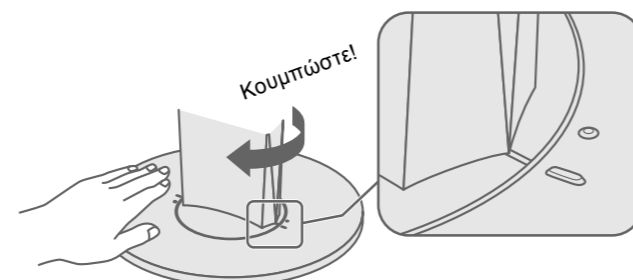
3



4



5



## Σημαντικό

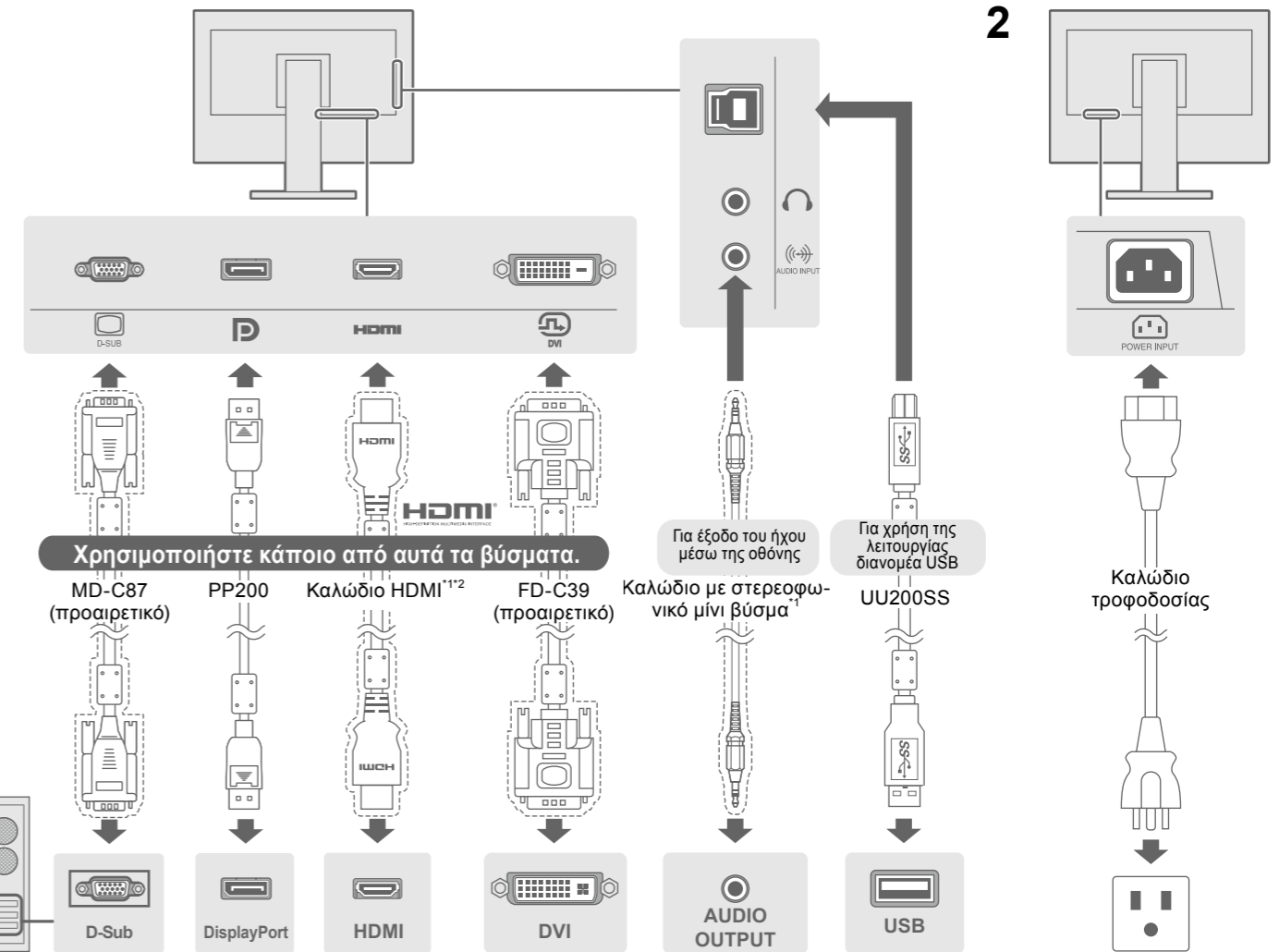
Διαβάστε προσεκτικά τις ΠΡΟΦΥΛΑΞΕΙΣ, αυτόν τον Οδηγό εγκατάστασης και το Εγχειρίδιο χρήστη που είναι στο CD-ROM για να εξοικειωθείτε με την ασφαλή και αποτελεσματική χρήση του προϊόντος.



• Για λεπτομέρειες σχετικά με τις προσαρμογές ή τις ρυθμίσεις της οθόνης, ανατρέξτε στο Εγχειρίδιο χρήστη του EIZO LCD Utility Disk (CD-ROM).

## 3. Συνδέσεις

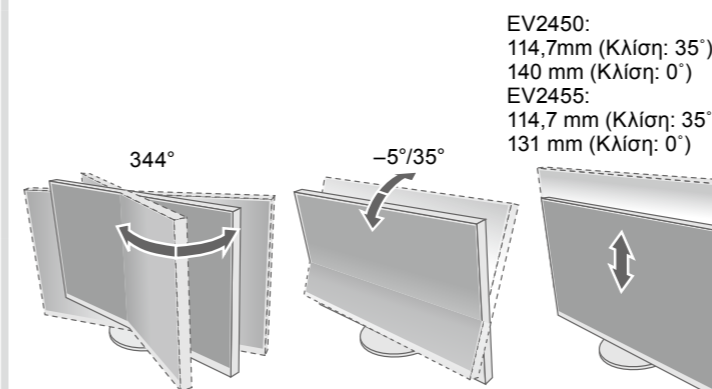
1



\*1 Προϊόν διαθέσιμο στο εμπόριο

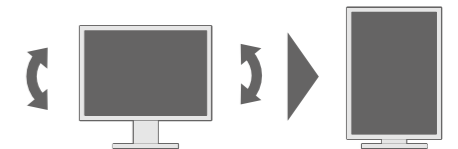
\*2 Χρησιμοποιήστε καλώδιο κατάλληλο για υψηλές ταχύτητες.

## 4. Ρύθμιση γωνίας και ύψους



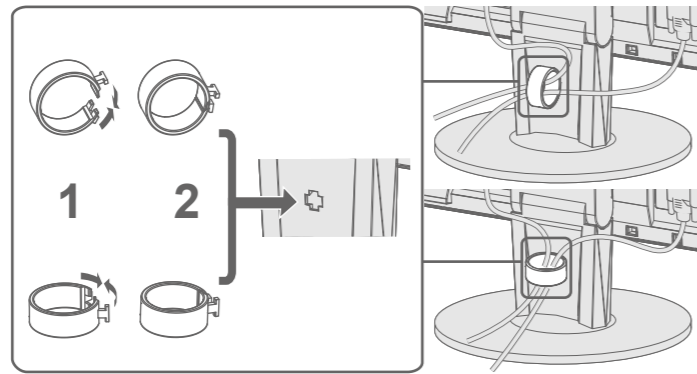
### Χρήση της οθόνης στη θέση Κατακόρυφης απεικόνισης

Ανεβάστε την οθόνη στην ανώτατη θέση, προσδώστε της κλίση προς τα πάνω και μετά περιστρέψτε την προς τα αριστερά ή προς τα δεξιά κατά 90°.

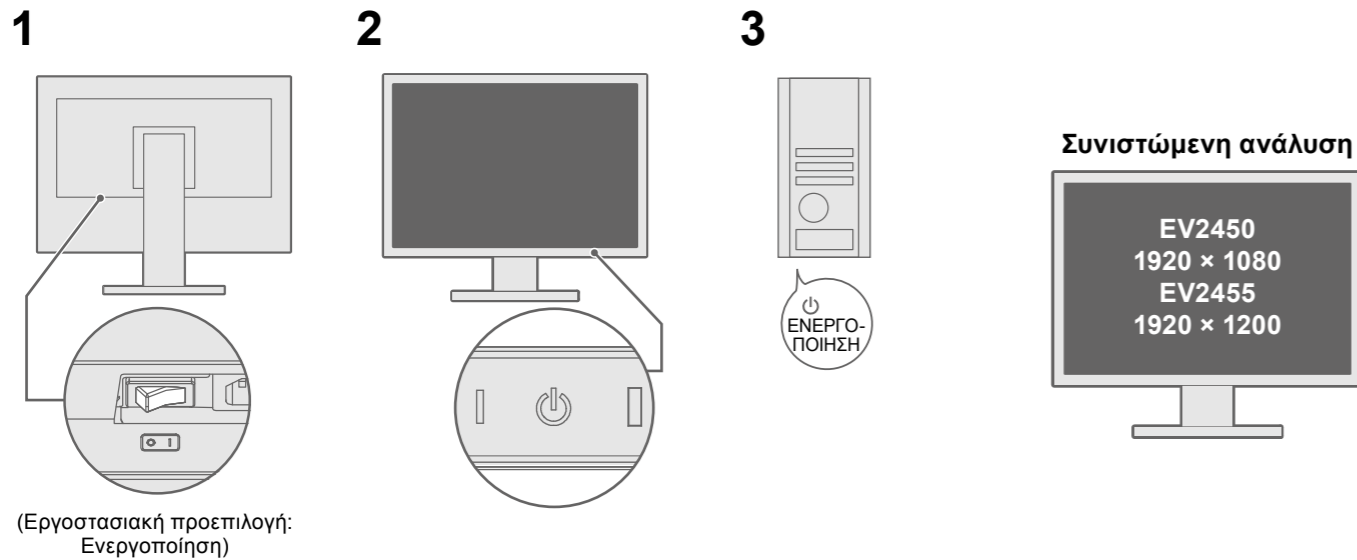


**Σημείωση** • Απαιτείται κάρτα γραφικών που υποστηρίζει την κατακόρυφη απεικόνιση και τις καθορισμένες παραμέτρους. Για λεπτομέρειες ανατρέξτε στο Εγχειρίδιο χρήστη της κάρτας γραφικών.

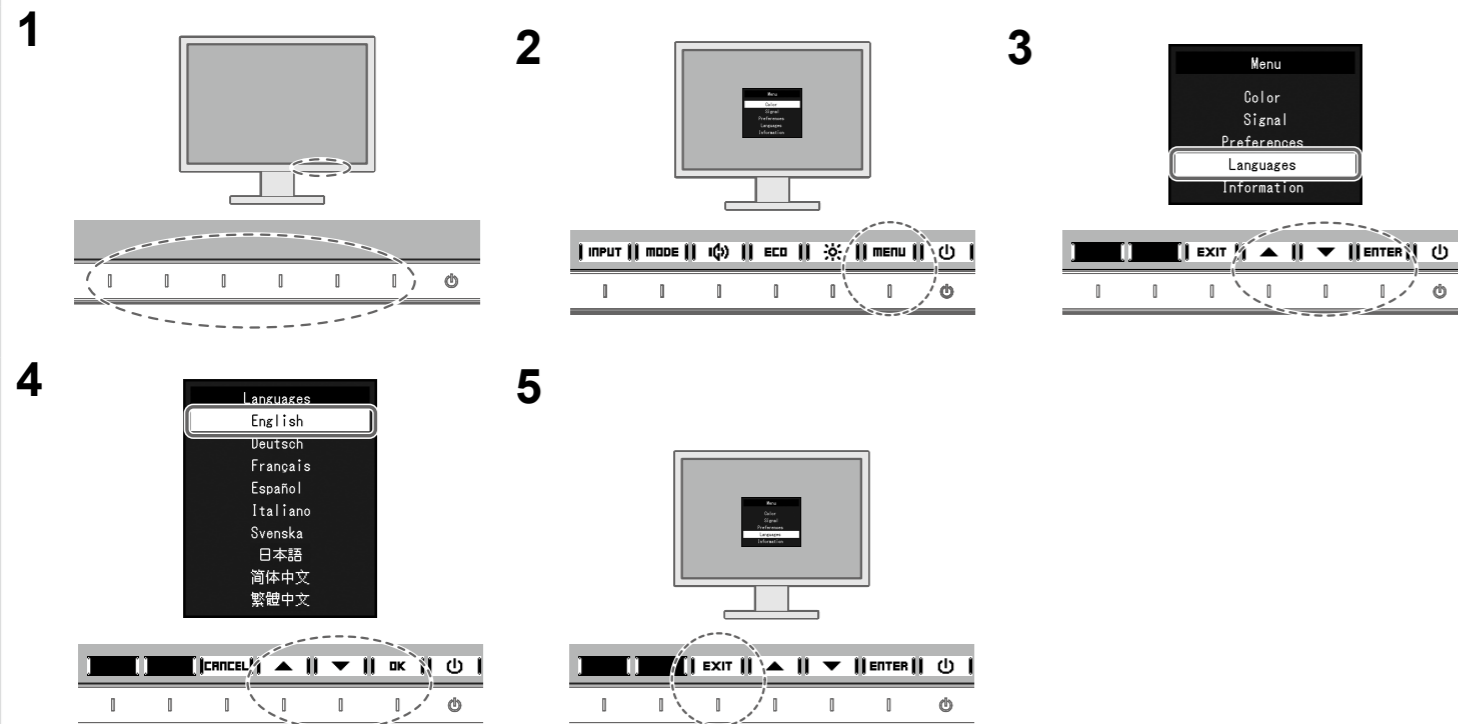
## 5. Δεμάτιασμα καλωδίων



## 6. Εμφάνιση εικόνας στην οθόνη

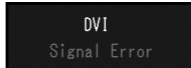


## 7. Γλώσσα



## ● Πρόβλημα «Καθόλου εικόνα»

Αν δεν εμφανίζεται εικόνα στην οθόνη ακόμη και μετά την εφαρμογή των προτεινόμενων λύσεων, επικοινωνήστε με τον τοπικό αντιπρόσωπο EIZO.

Προβλήματα	Πιθανή αιτία και λύση
<p>Το ενδεικτικό τροφοδοσίας δεν ανάβει.</p> <p>Το ενδεικτικό τροφοδοσίας είναι λευκό.</p>	<ul style="list-style-type: none"> <li>Βεβαιωθείτε ότι το καλώδιο τροφοδοσίας είναι συνδεδεμένο σωστά.</li> <li>Ενεργοποιήστε τον κύριο διακόπτη τροφοδοσίας.</li> <li>Αγγίξτε το </li> <li>Σβήστε την οθόνη και στη συνέχεια ανάψτε την ξανά.</li> </ul>
<p>Καθόλου εικόνα</p> <p>Το ενδεικτικό τροφοδοσίας είναι πορτοκαλί.</p>	<ul style="list-style-type: none"> <li>Αυξήστε τα «Brightness» (Φωτεινότητα), «Contrast» (Αντίθεση) και/ή «Gain» (Ενίσχυση) στο μενού ρυθμίσεων.</li> <li>Αλλάξτε το σήμα εισόδου.</li> <li>Μετακινήστε το ποντίκι ή πατήστε κάποιο πλήκτρο στο πληκτρολόγιο.</li> <li>Ελέγξτε αν το PC είναι αναμμένο.</li> <li>Ανάλογα με το PC και την κάρτα γραφικών, το σήμα εισόδου δεν ανιχνεύεται, και η οθόνη δεν επανέρχεται από την κατάσταση εξοικονόμησης ενέργειας. Αν δεν εμφανιστεί εικόνα ακόμα και μετά τη μετακίνηση του ποντικιού ή το πάτημα κάποιου πλήκτρου στο πληκτρολόγιο, εκτελέστε την εξής διαδικασία. Ίσως το πρόβλημα δεν είναι τόσο έντονο.                     <ol style="list-style-type: none"> <li>Αγγίξτε το  για να σβήσετε την οθόνη.</li> <li>Ενώ αγγίζετε το διακόπτη τέρμα αριστερά, αγγίξτε το  για περισσότερο από 2 δευτερόλεπτα.</li> <li>Εμφανίζεται το μενού «Administrator Settings» (Ρυθμίσεις διαχειριστή).</li> <li>Επιλέξτε «Compatibility Mode» (Λειτουργία συμβατότητας).</li> <li>Επιλέξτε «On» (Ενεργοποίηση).</li> <li>Επιλέξτε «Apply» (Εφαρμογή) και μετά <b>ENTER</b>.</li> <li>Εκτελέστε επανεκκίνηση του PC.</li> </ol> </li> </ul>
<p>Το ενδεικτικό τροφοδοσίας αναβοσβήνει με πορτοκαλί χρώμα.</p>	<ul style="list-style-type: none"> <li>Η συσκευή που είναι συνδεδεμένη μέσω του DisplayPort έχει πρόβλημα. Επιλύστε το πρόβλημα, σβήστε την οθόνη και κατόπιν ανάψτε την ξανά. Ανατρέξτε στο Εγχειρίδιο χρήστη της συσκευής εξόδου για περαιτέρω λεπτομέρειες.</li> </ul>
<p>Εμφανίζεται το μήνυμα.</p> <p>Το μήνυμα αυτό εμφανίζεται όταν το σήμα εισόδου είναι εσφαλμένο ακόμα και αν η οθόνη λειτουργεί κανονικά. Παράδειγμα:</p> 	<ul style="list-style-type: none"> <li>Το μήνυμα υποδεικνύει ότι το σήμα εισόδου είναι εκτός της καθορισμένης περιοχής.</li> <li>Ελέγξτε εάν ο υπολογιστής είναι ρυθμισμένος ώστε να ανταποκρίνεται στις απαιτήσεις ανάλυσης και κάθετης συχνότητας σάρωσης της οθόνης.</li> <li>Εκτελέστε επανεκκίνηση του PC.</li> <li>Αλλάξτε τη ρύθμιση σε μια κατάλληλη χρησιμοποιώντας το βοηθητικό πρόγραμμα της κάρτας γραφικών. Για λεπτομέρειες, ανατρέξτε στο εγχειρίδιο της κάρτας γραφικών.</li> </ul>



Αν παρουσιαστεί οποιοδήποτε πρόβλημα μετά την εμφάνιση της οθόνης, ανατρέξτε στο «Chapter 5 Troubleshooting» (Κεφάλαιο 5 Επίλυση προβλημάτων) του Εγχειριδίου χρήστη που υπάρχει στο CD-ROM.