

설치 가이드

ColorEdge® CG247














Color Management LCD Monitor

중요

안전과 효과적인 사용을 위해 PRECAUTIONS(주의사항), 본 설치 가이드 및 CD-ROM 에 저장된 사용 설명서를 꼭 읽으십시오 .



1. 패키지

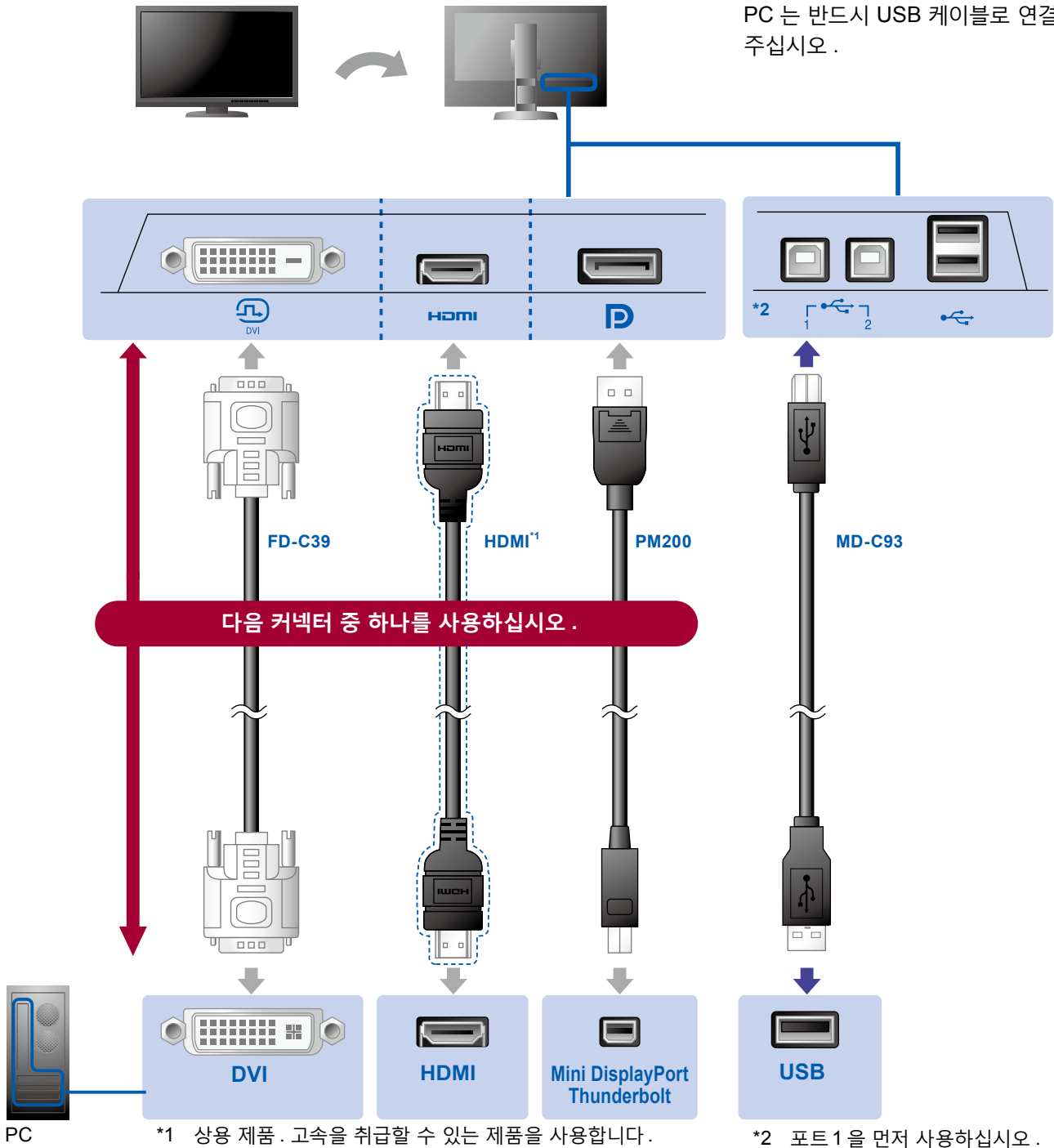
 <ul style="list-style-type: none"> • 모니터  <ul style="list-style-type: none"> • Adjustment Certificate (조정 인증) 	 <ul style="list-style-type: none"> • 설치 가이드  <ul style="list-style-type: none"> • EIZO LCD Utility Disk  <ul style="list-style-type: none"> • PRECAUTIONS(주의사항)  <ul style="list-style-type: none"> • ColorNavigator Quick Reference (ColorNavigator 빠른 참조)
 <ul style="list-style-type: none"> • FD-C39 (DVI) 디지털 신호 케이블 	 <ul style="list-style-type: none"> • PM200 (DisplayPort) 디지털 신호 케이블
 <ul style="list-style-type: none"> • MD-C93 EIZO USB 케이블 	 <ul style="list-style-type: none"> • 전원 코드
 <ul style="list-style-type: none"> • 모니터 후드  <ul style="list-style-type: none"> • 모니터 후드 사용 설명서 	 <ul style="list-style-type: none"> • ScreenCleaner(청소 키트)

2. 연결

1. 신호

2. USB

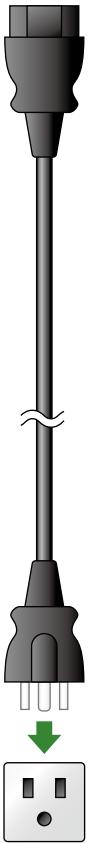
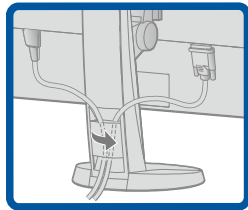
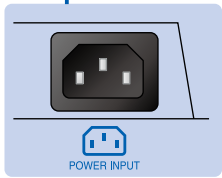
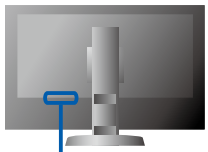
캘리브레이션을 위해서는 USB 케이블이 필요합니다. 모니터와 PC는 반드시 USB 케이블로 연결해 주십시오.



3. 전원

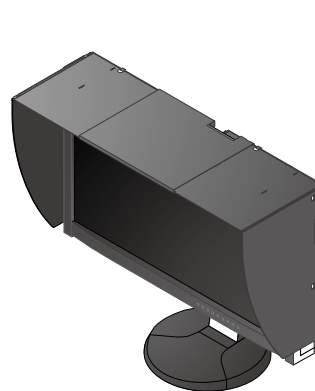
4. 홀더

스탠드 뒷면의 케이블 홀더를 사용하면 케이블을 깔끔하게 정리할 수 있습니다.

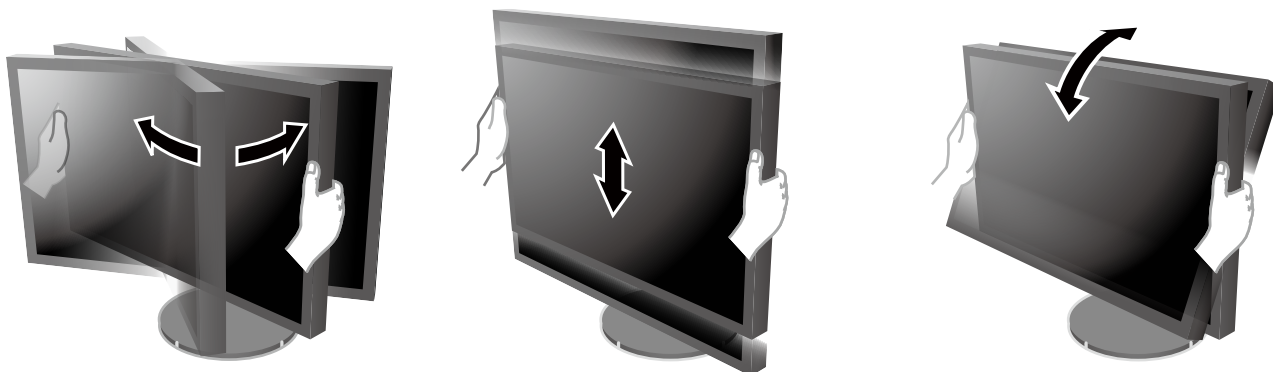


3. 후드

모니터 후드 조립 방법은 (모니터 후드 포장 상자에 있는) 모니터 후드 사용 설명서를 참조하십시오.

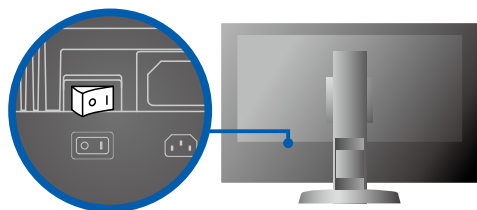


4. 조절



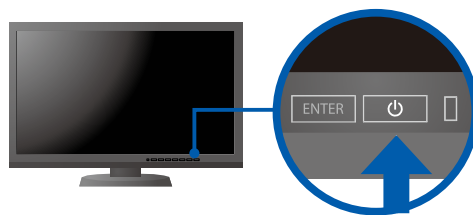
5. 디스플레이

1. 주 전원 스위치

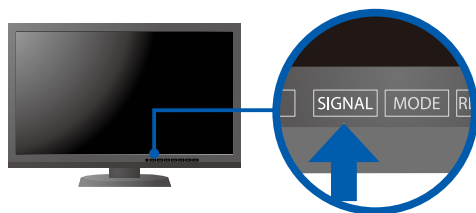


○ OFF | ON

2. 전원 버튼



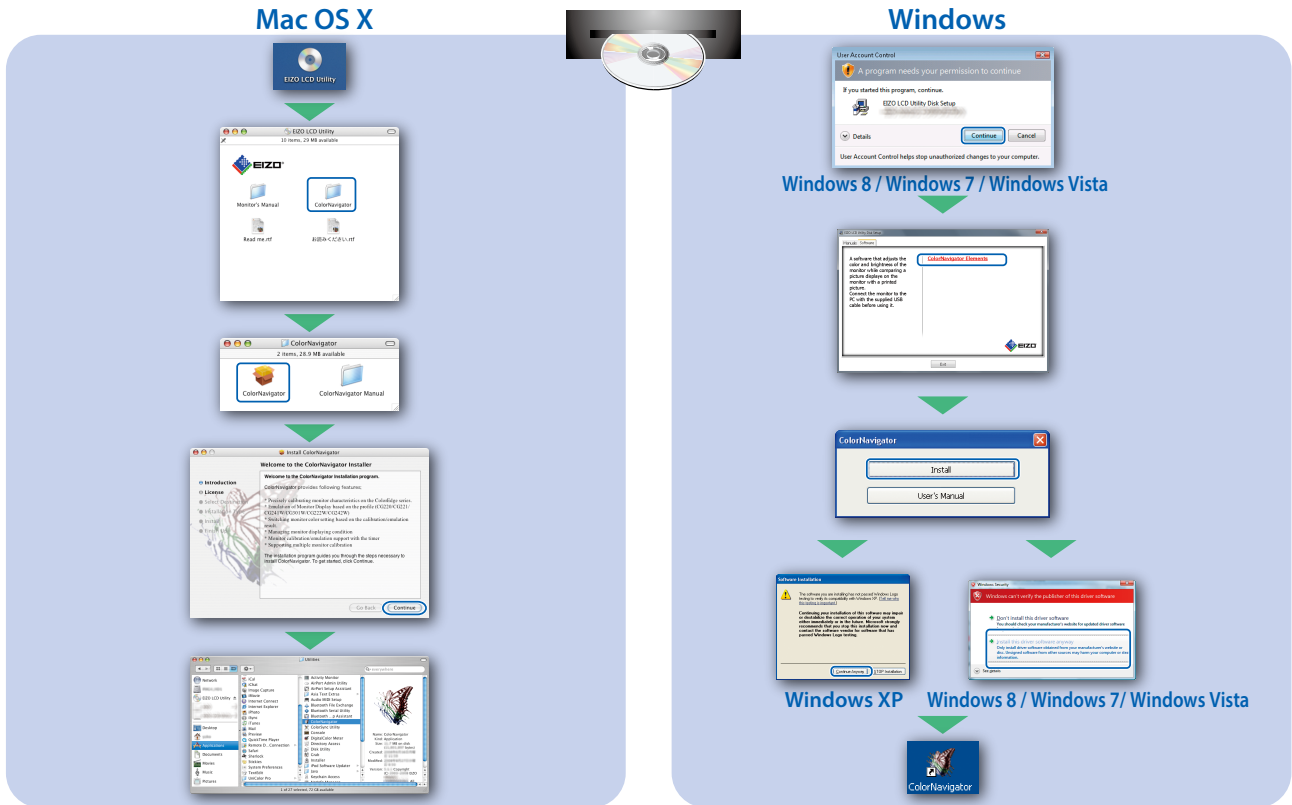
3. 신호 선택



4. 해상도



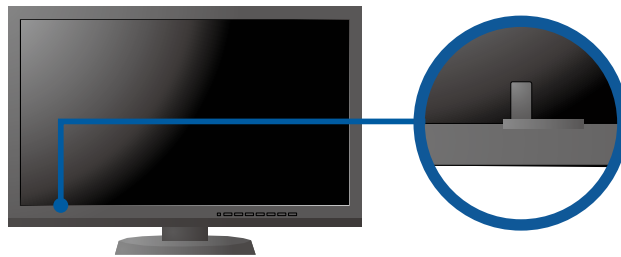
6. ColorNavigator



- 조작 설명에 대해서는 "빠른 참조" 와 ColorNavigator 사용 설명서 (CD-ROM 에 저장) 를 참조해 주십시오 .

SelfCalibration


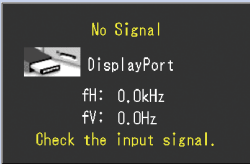
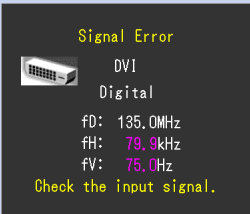
보정을 주기적으로 수행할 수 있습니다 .



- SelfCalibration 상세한 정보는 CD-ROM 의 모니터 사용자 매뉴얼을 참조하십시오 .

● 화상이 표시되지 않는 문제

다음의 해결 방법을 이행한 후에도 모니터에 화상이 표시되지 않으면, 가까운 EIZO 대리점에 문의하십시오.

문제	원인 및 해결 방법	
화상이 표시되지 않음	전원 표시등이 켜지지 않습니다.	<ul style="list-style-type: none"> • 전원 코드가 올바르게 연결되어 있는지 확인합니다. • 주 전원 스위치를 켭니다. • 를 누릅니다. • 주 전원을 끈 다음, 몇 분 뒤에 다시 켭니다.
	전원 표시등이 청색으로 켜집니다.	<ul style="list-style-type: none"> • 조정 메뉴에서 "Brightness" (밝기) 및 / 또는 "Gain" (게인) 을 늘립니다.
	전원 표시등이 주황색으로 켜집니다.	<ul style="list-style-type: none"> • SIGNAL를 사용하여 입력 신호를 전환합니다. • 마우스나 키보드로 조작합니다. • PC 가 켜져 있는지 확인합니다.
	전원 표시등이 주황색과 파란색으로 깜박입니다.	<ul style="list-style-type: none"> • DisplayPort/HDMI 를 사용하여 연결된 장치에 문제가 있습니다. 문제를 해결하고 모니터 전원을 껐다가 다시 켜십시오. 상세한 내용은 출력 장치의 사용 설명서를 참조하십시오.
메시지가 표시됩니다.	<p>아무런 신호도 입력되지 않았을 때 이 메시지가 표시됩니다.</p> <p>예 :</p> 	<ul style="list-style-type: none"> • 일부 PC 는 전원을 켜 후 곧 신호를 출력하지 않기 때문에 왼쪽에 보이는 메시지가 나타날 수도 있습니다. • PC 가 켜져 있는지 확인합니다. • 신호 케이블이 올바르게 연결되어 있는지 확인합니다. • SIGNAL를 사용하여 입력 신호를 전환합니다.
	<p>예 :</p> 	<ul style="list-style-type: none"> • 입력 신호가 지정된 주파수 범위를 벗어난다는 메시지가 표시됩니다. (이러한 신호 주파수는 마젠타로 표시됩니다.) • 모니터의 해상도 및 수직 스캔 주파수를 만족하도록 PC 가 구성되어 있는지 확인해 주십시오. • PC 를 다시 부팅합니다. • 그래픽 보드의 유틸리티 소프트웨어를 사용하여 모드를 적절히 변경합니다. 자세한 내용은 그래픽 보드의 설명서를 참조하십시오. <p>fD: 도트 클럭 fH: 수평 스캔 주파수 fV: 수직 스캔 주파수</p>