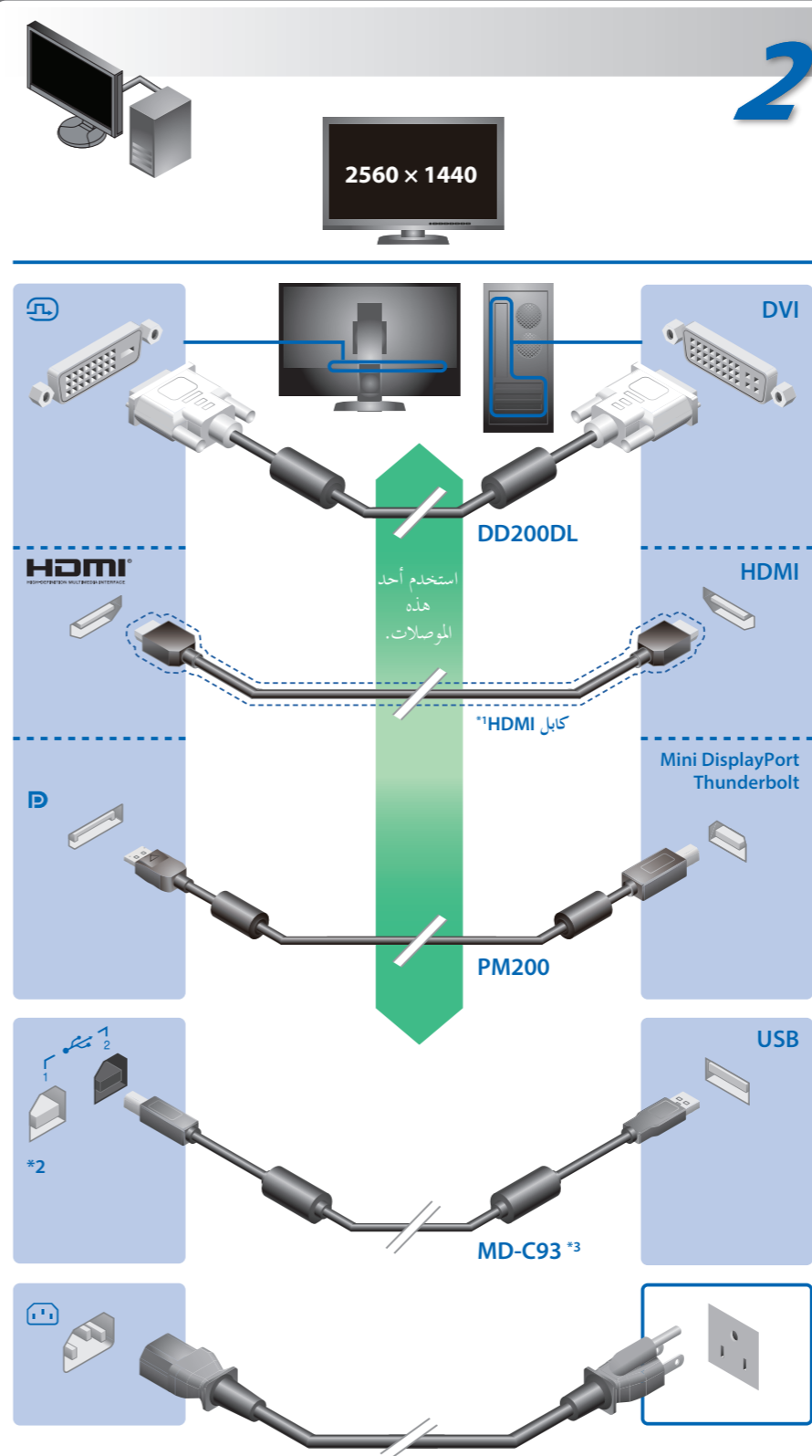
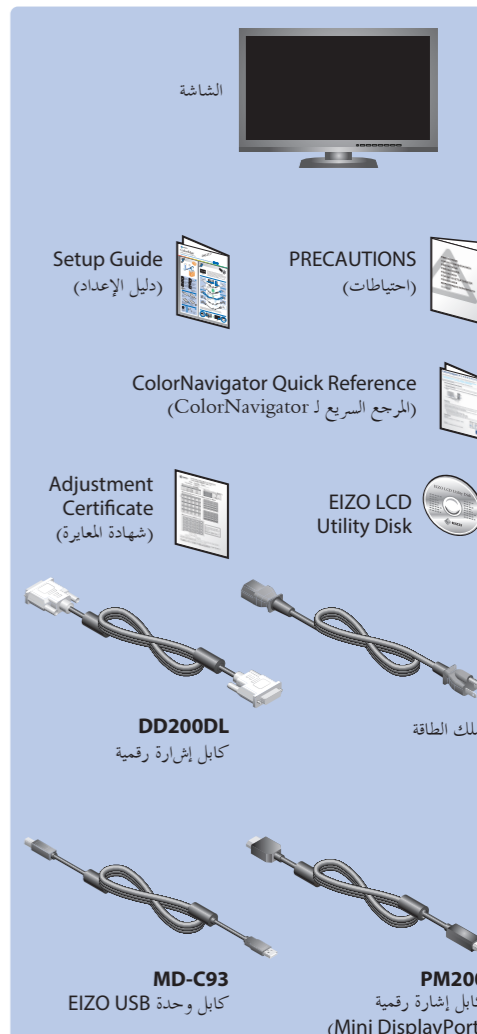
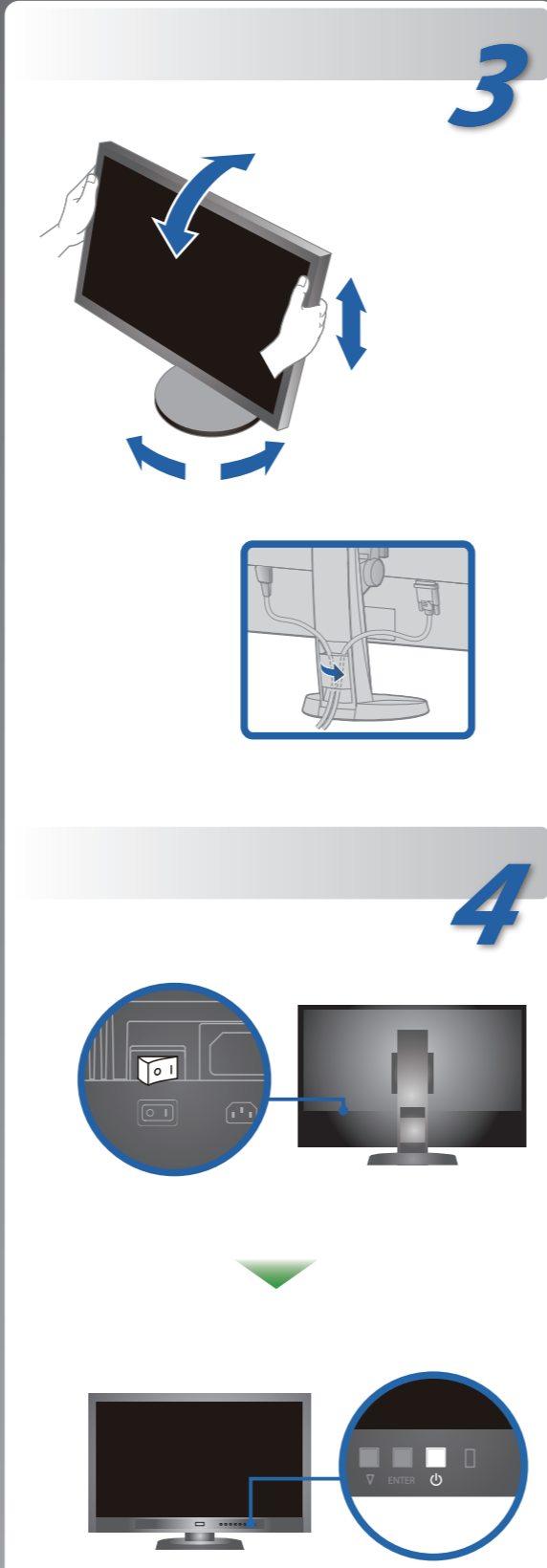




1



*1 منتج متوفر تجاريًا. استخدم منتج يمكنه تحمل السرعات العالية.
*2 يتم تعطيل منفذ USB صاعد رقم 2 افتراضيًا. استخدم المنفذ 1. لتغيير الإعدادات. راجع دليل المستخدم الخاص بالشاشة.
*3 كابل وحدة ال USB مطلوب لتحديد القياس. تأكد من وصل الشاشة و الكمبيوتر بكابل وحدة ال USB.



قم بتشغيل الشاشة، ثم جهاز الكمبيوتر.



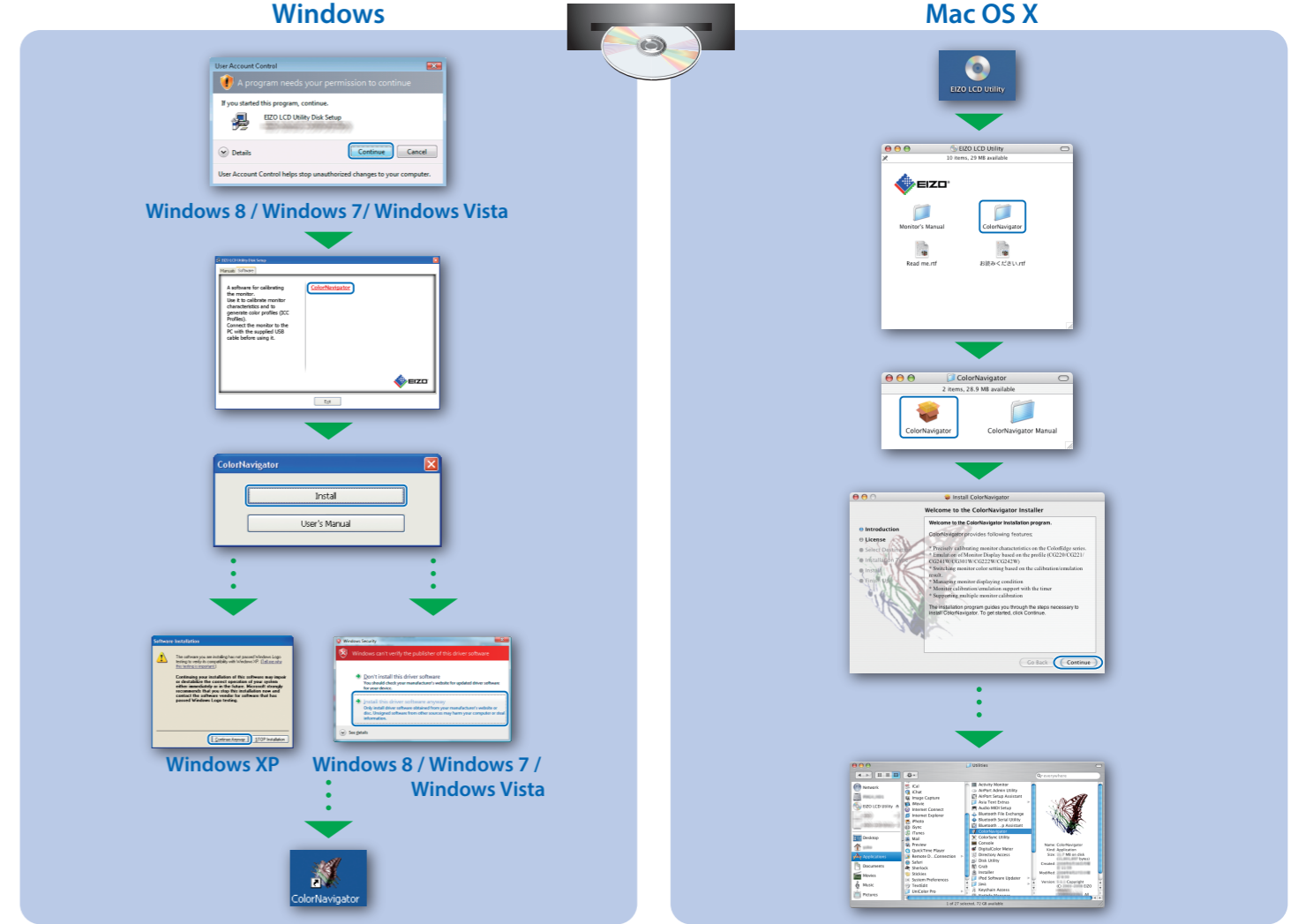
يشتمل قرص EIZO LCD Utility Disk على معلومات مفصلة.



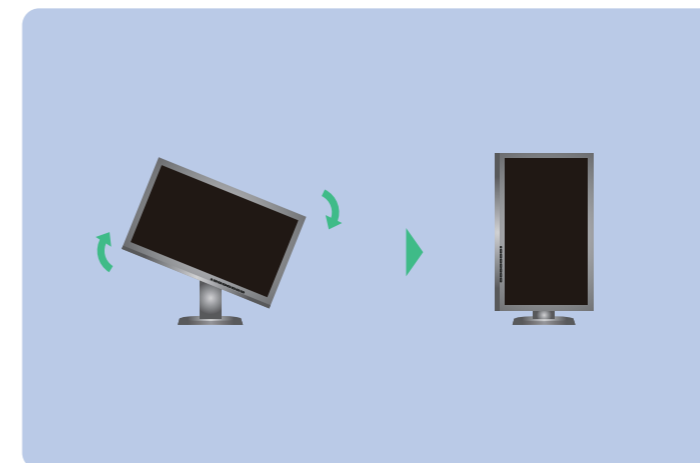
مشكلة عدم وجود صورة

في حالة عدم عرض أي صورة على الشاشة حتى بعد تنفيذ إجراء الإصلاح التالي، اتصل بوكيل EIZO المحلي.

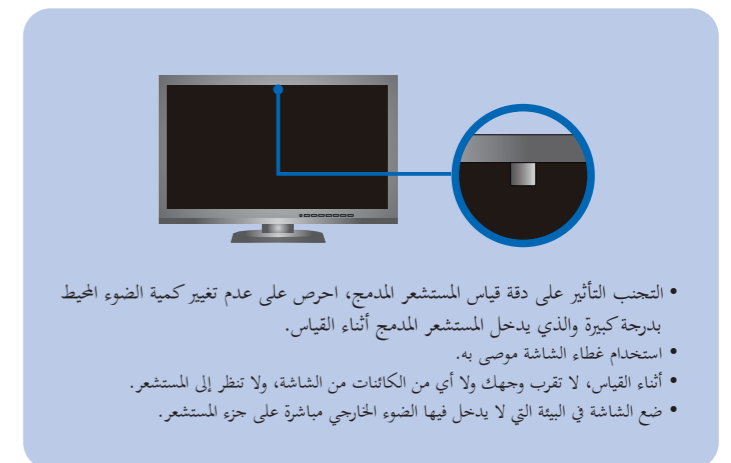
| مشاكل | السبب المحتمل والعلاج |
|---|--|
| مؤشر التشغيل لا يضيء. | <ul style="list-style-type: none"> تحقق مما إذا كان سلك الطاقة متصلاً بشكل صحيح. قم بتشغيل مفتاح الطاقة الرئيسي. اضغط على الزر . أوقف تشغيل مصدر الطاقة الرئيسي، ثم أعد تشغيله مرة أخرى بعد مرور بضع دقائق. |
| يضيء مؤشر التشغيل باللون الأزرق. | <ul style="list-style-type: none"> قم بزيادة "Brightness" (السطوع) و/أو "Gain" (الالتصاف) في قائمة الضبط. |
| لا توجد صورة | <ul style="list-style-type: none"> قم بتحويل إشارة الدخل باستخدام SIGNAL. شغل الماوس أو لوحة المفاتيح. افحص للتحقق من أن جهاز الكمبيوتر قيد التشغيل. |
| مؤشر التشغيل يومض باللون البرتقالي والأزرق. | <ul style="list-style-type: none"> تم توصيل الجهاز باستخدام منفذ DisplayPort/HDMI فهل يوجد به مشكلة. قم بحل المشكلة، وأوقف تشغيل الشاشة، ثم أعد تشغيلها مرة أخرى. راجع دليل المستخدم لجهاز الخرج الذي يستخدمه للتعرف على التفاصيل. |
| تظهر هذه الرسالة في حالة عدم وجود إشارة دخل. مثال: | <ul style="list-style-type: none"> قد تظهر الرسالة المعروضة على اليسار، وذلك لأن بعض أجهزة الكمبيوتر لا تُخرج الإشارة مباشرة بعد تشغيل الطاقة. افحص للتحقق من أن جهاز الكمبيوتر قيد التشغيل. تحقق مما إذا كان كابل الإشارة متصلاً بشكل صحيح. قم بتحويل إشارة الدخل باستخدام SIGNAL.  |
| تظهر الرسالة مثال: | <ul style="list-style-type: none"> تحقق ما إذا تمت تهيئة جهاز الكمبيوتر لموافقة متطلبات الدقة وتردد المسح العمودي الخاص بالشاشة. أعد تشغيل الكمبيوتر. قم بتغيير الوضع إلى الوضع المناسب باستخدام برامج الأدوات المساعدة الخاصة بلوحة الرسومات. راجع دليل لوحة الرسومات للحصول على التفاصيل. تردد الصورة النقطي: fD تردد المسح الأفقي: fH تردد المسح العمودي: fV  |



تدوير الشاشة



SelfCalibration



- لتعليمات التشغيل، عليك بالرجوع إلى "المرجع السريع" ودليل المستخدم ColorNavigator (مخزن في القرص المضغوط).
- للتفاصيل حول SelfCorrection، راجع دليل مستخدم الشاشة الموجود في القرص المضغوط.

