



ColorEdge® CX271

Kolorowy monitor LCD kalibracji
Podręcznik instalacji

W tym ColorNavigator Elements.

Ważne

Aby korzystać z urządzenia w sposób bezpieczny i wydajny, należy dokładnie zapoznać się z informacjami zawartymi w PRECAUTIONS (ŚRODKI OSTROŻNOŚCI), niniejszym Podręczniku instalacji oraz Podręczniku użytkownika zapisanymi na dysku CD-ROM.

1



Monitor

PRECAUTIONS (ŚRODKI OSTROŻNOŚCI) Setup Guide (Podręcznik instalacji)

EIZO LCD Utility Disk

Adjustment Certificate (certyfikat ustawienia)

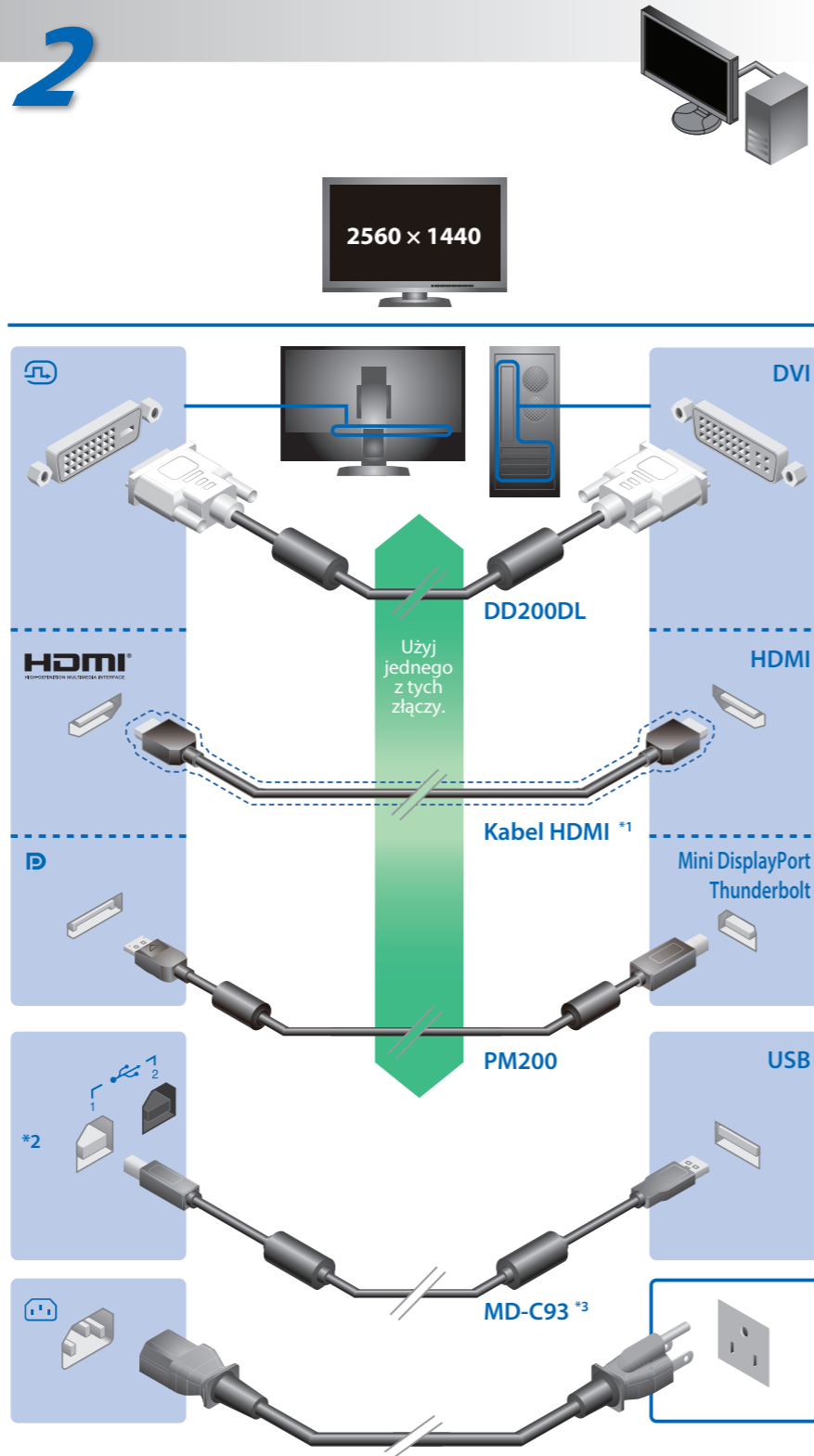
Kabel zasilania

DD200DL Kabel sygnału cyfrowego

PM200 Kabel sygnału cyfrowego (Mini DisplayPort)

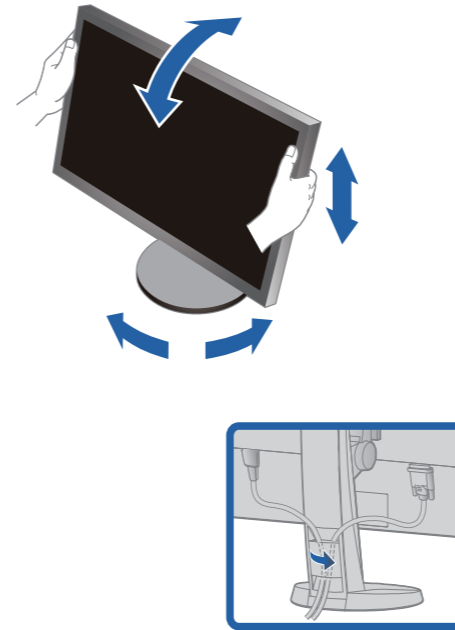
MD-C93 Kabel USB EIZO

2

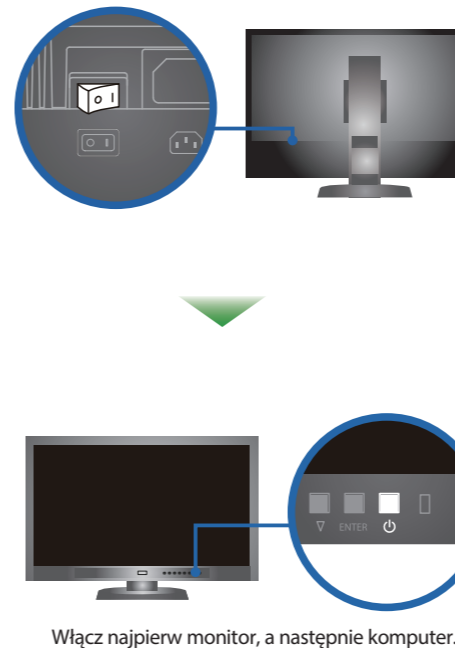


*1 Produkt dostępny w handlu. Należy stosować produkty zdolne do obsłużenia wysokich prędkości.
 *2 Domyślnie, port przekazywania USB 2 jest wyłączony. Użyj portu 1. Aby zmienić ustawienia, należy zapoznać się z Podręcznikiem użytkownika monitora.
 *3 Do kalibracji konieczny jest kabel USB. Pamiętaj, aby połączyć monitor i komputer kablem USB.

3



4



5

1

2

3

4

5

6

7

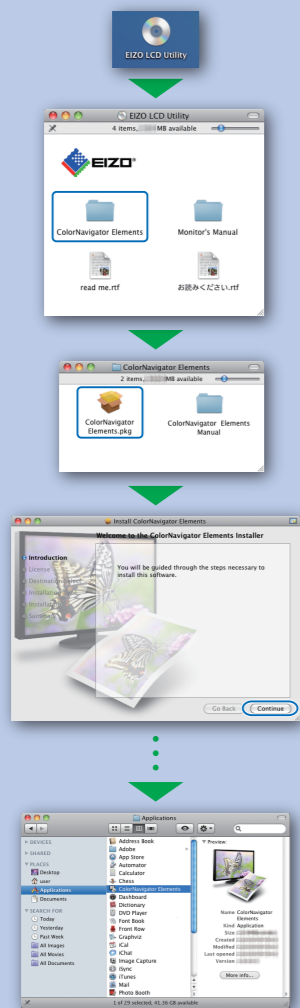
8



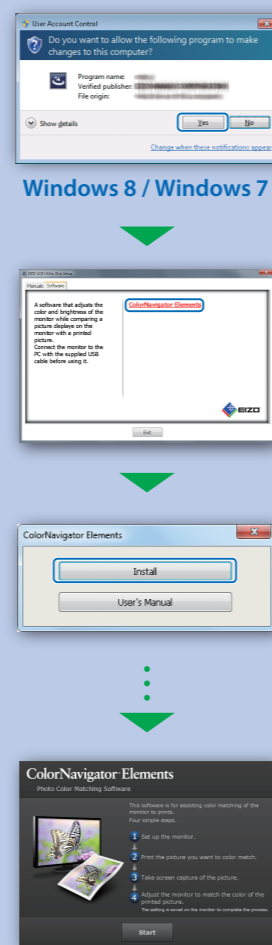
Szczegółowe informacje znajdują się na dysku EIZO LCD Utility Disk.

ColorNavigator Elements

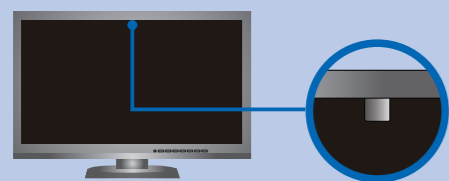
Mac OS X



Windows

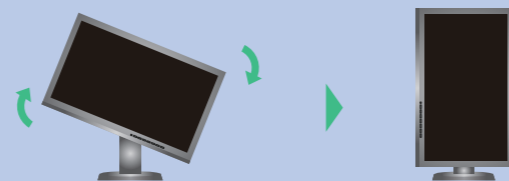


SelfCorrection



- Aby nie wpłynąć na dokładność pomiaru wbudowanego czujnika, należy uważać, aby nie zmieniać w otoczeniu natężenia światła, które przedostaje się do wbudowanego czujnika podczas pomiaru.
- Zaleca się korzystanie z pokrywy monitora.
- Podczas pomiaru nie zbliżaj twarzy lub innych obiektów do monitora i nie zaglądaj do czujnika.
- Ustaw monitor w miejscu gdzie światło nie przedostaje się bezpośrednio do czujnika.

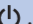
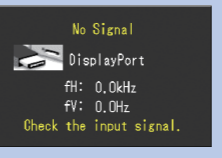
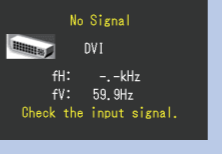
Obracanie Monitora



- Instrukcje obsługi znajdziesz w Podręczniku użytkownika ColorNavigator Elements (na płycie CD-ROM).
- Szczegółowe informacje na temat funkcji SelfCorrection można znaleźć w instrukcji obsługi monitora, dołączonej na płycie CD-ROM.

Problem braku obrazu

Jeśli na monitorze nie jest wyświetlany żaden obraz, nawet po wykonaniu poniższych czynności naprawczych, należy skontaktować się z lokalnym przedstawicielem firmy EIZO.

Problem	Możliwa przyczyna i sposób naprawy	
Brak obrazu	Wskaźnik zasilania nie świeci.	<ul style="list-style-type: none"> • Sprawdź, czy kabel zasilania jest prawidłowo podłączony. • Włącz główny włącznik zasilania. • Naciśnij . • Wyłącz główne zasilanie, a następnie włącz je ponownie po kilku minutach.
	Wskaźnik zasilania świeci na niebiesko.	<ul style="list-style-type: none"> • Zwiększ wartości „Brightness” (Jaskrawość) oraz „Gain” (Wzmocnienie) w menu Regulacja.
	Wskaźnik zasilania świeci na pomarańczowo.	<ul style="list-style-type: none"> • Przełącz sygnał wejściowy za pomocą przycisku SIGNAL. • Kliknij przycisk myszy lub naciśnij dowolny klawisz na klawiaturze. • Sprawdź, czy komputer jest włączony.
	Wskaźnik zasilania miga na pomarańczowo i niebiesko.	<ul style="list-style-type: none"> • Urządzenie podłączone za pomocą DisplayPort / HDMI ma problem. Rozwiąż problem, wyłącz monitor, a następnie włącz go ponownie. Aby uzyskać dalsze informacje, patrz Podręcznik użytkownika urządzenia wyjściowego.
Pojawi się komunikat.	<p>Ten komunikat jest wyświetlany w przypadku braku sygnału wejściowego.</p> <p>Przykład:</p> 	<ul style="list-style-type: none"> • Przyczyną wyświetlenia tego komunikatu może być fakt, że niektóre komputery nie wysyłają sygnałów przez krótki czas po uruchomieniu. • Sprawdź, czy komputer jest włączony. • Sprawdź, czy kabel sygnału jest prawidłowo podłączony. • Przełącz sygnał wejściowy za pomocą przycisku SIGNAL.
	<p>Ten komunikat wskazuje, że sygnał wejściowy nie należy do określonego zakresu częstotliwości. (Taka częstotliwość sygnału jest wyświetlana na purpurowo.)</p> <p>Przykład:</p> 	<ul style="list-style-type: none"> • Sprawdź, czy ustawienia komputera odpowiadają wymaganiom rozdzielczości i częstotliwości odświeżania pionowego monitora. • Uruchom ponownie komputer. • Zmień tryb wyświetlania na odpowiedni za pomocą oprogramowania narzędziowego karty graficznej. Szczegółowe informacje można znaleźć w instrukcji karty graficznej. fD : Zegar sterujący płamki fH : Częstotliwość odchylenia poziomego fV : Częstotliwość odchylenia pionowego